

2023학년도 신입생

시간표확인 및 학사관련 안내



1. 주요 홈페이지 안내

- ① 학번확인 ② 통합정보시스템 ③ 학사공지
- ④ e-Class ⑤ 전자출결시스템

2. 첫 학기 수강내역 확인방법

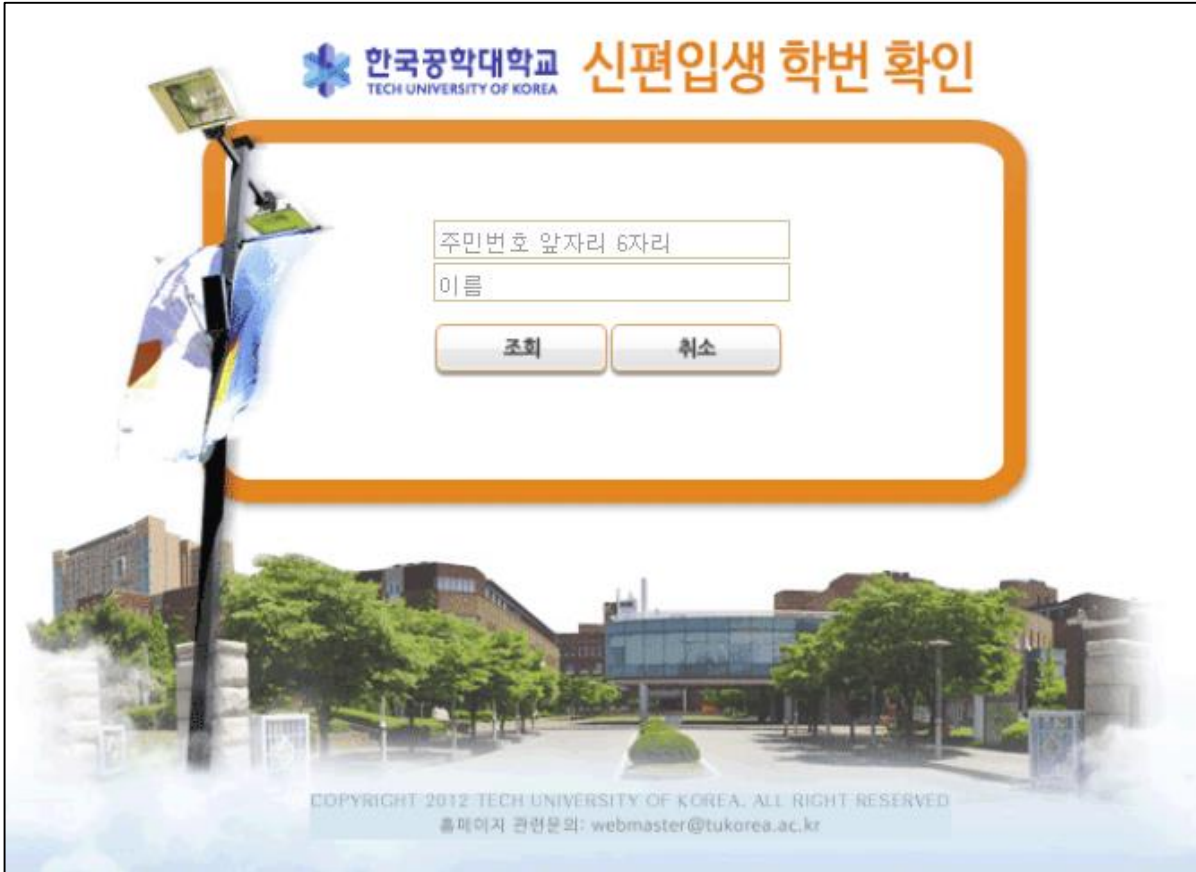
3. 수강신청 안내

- ① 수강신청이란? ② 학과(부) 행정사무실 안내
- ③ 수강신청사이트 ④ 수강신청 필수 유의사항

4. 수업관련 학사안내

- ① 시험 및 성적평가 ② 수강과목 철회 ③ 재수강
- ④ 계절학기





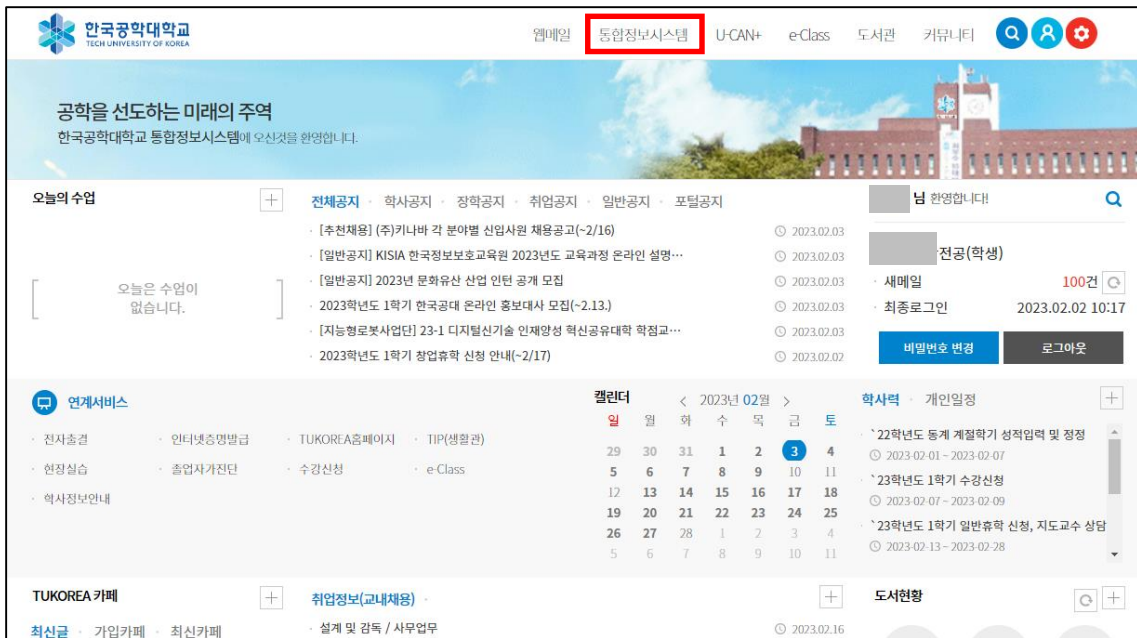
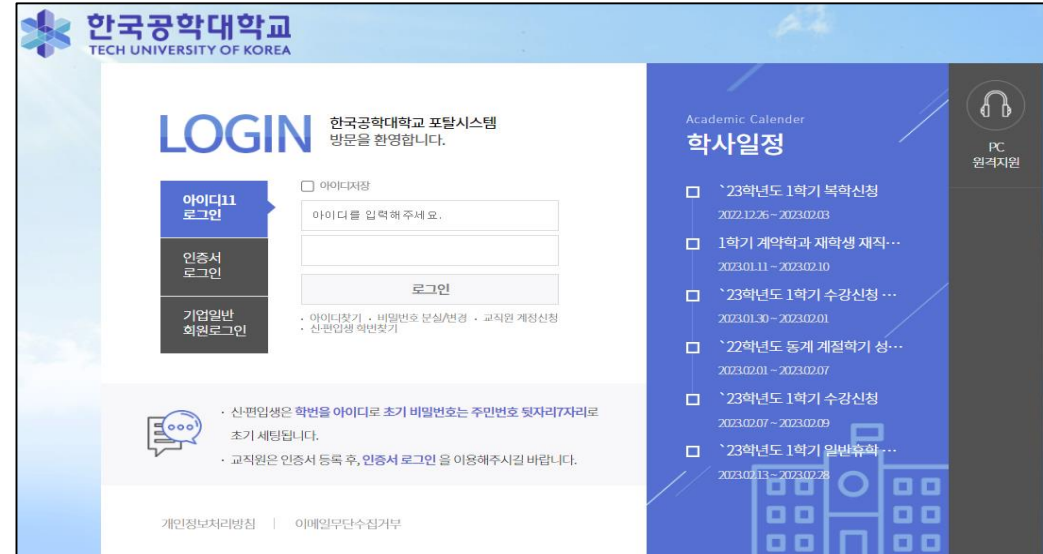
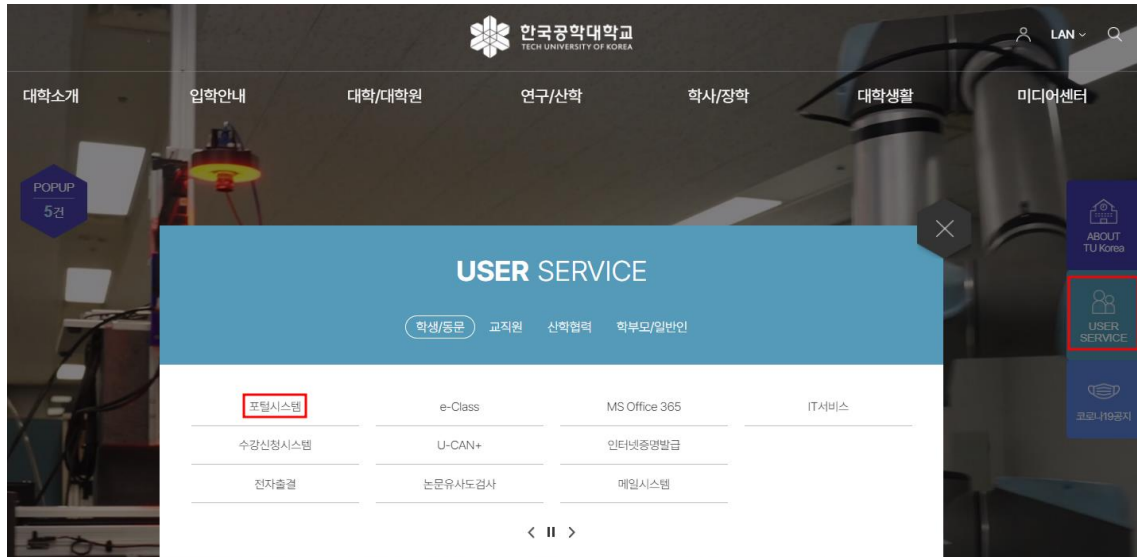
한국공학대학교 "통합정보시스템" 로그인에 필요한 ID(학번) 조회

① 링크 접속:

http://app.tukorea.ac.kr/ipsi/inquire/hakbun_login.jsp

② 주민등록번호 앞 6자리 및 이름 입력 후 학번 조회

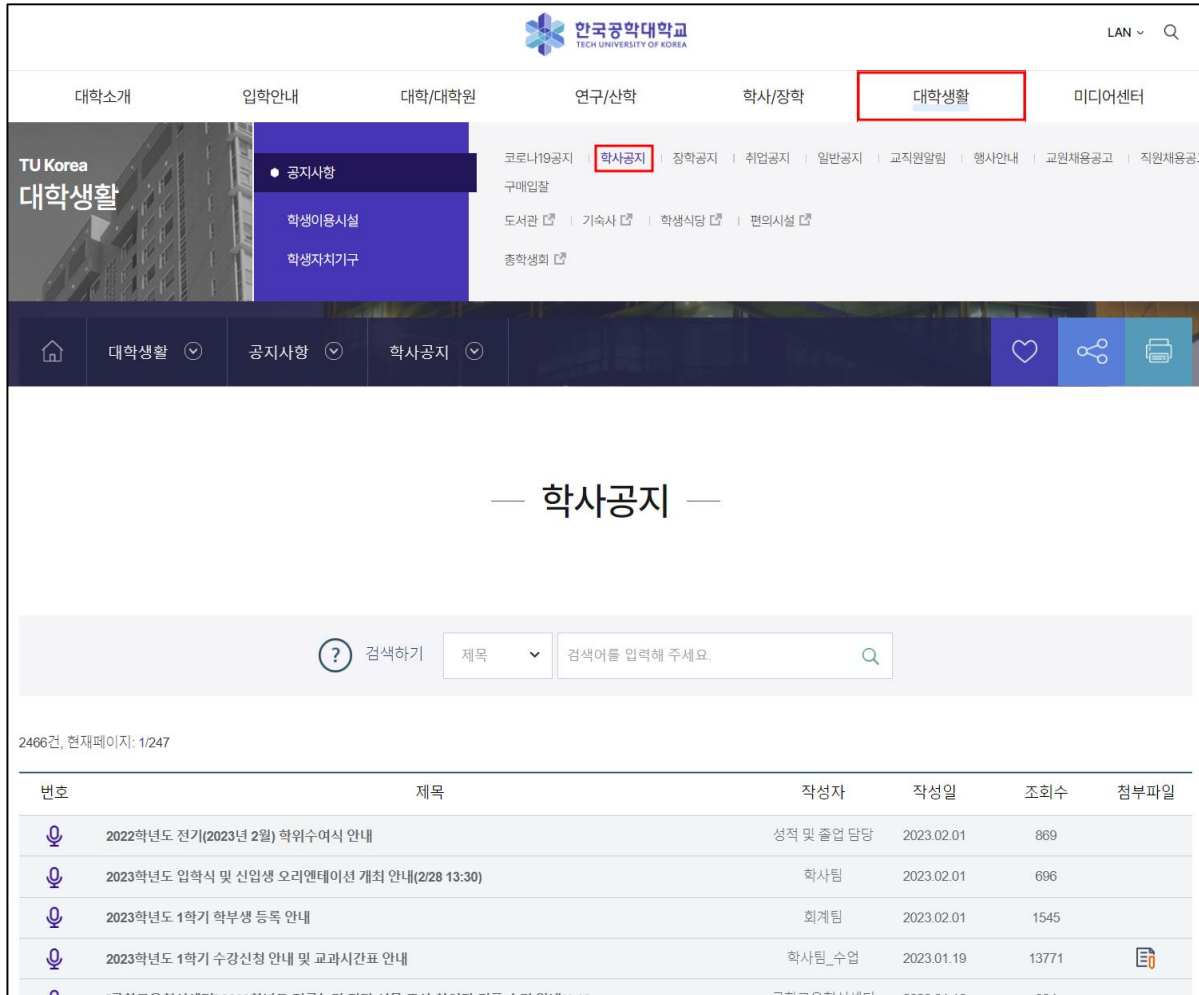
1. 주요 홈페이지 안내 ② 통합정보시스템



한국공학대학교 “통합정보시스템”

▶ 성적조회, 시간표조회, 휴복학신청 등 교내의 다양한 서비스를 신청하고 이용할 수 있는 사이트

- ▶ 접속방법 : 한국공학대학교 홈페이지
→ portal.tukorea.ac.kr 포털시스템 접속
- 로그인(ID:학번, PW:주민번호 뒷자리 7자리로 최초 접속)
- 상단 통합정보시스템 클릭



학교 홈페이지 내 “학사공지”

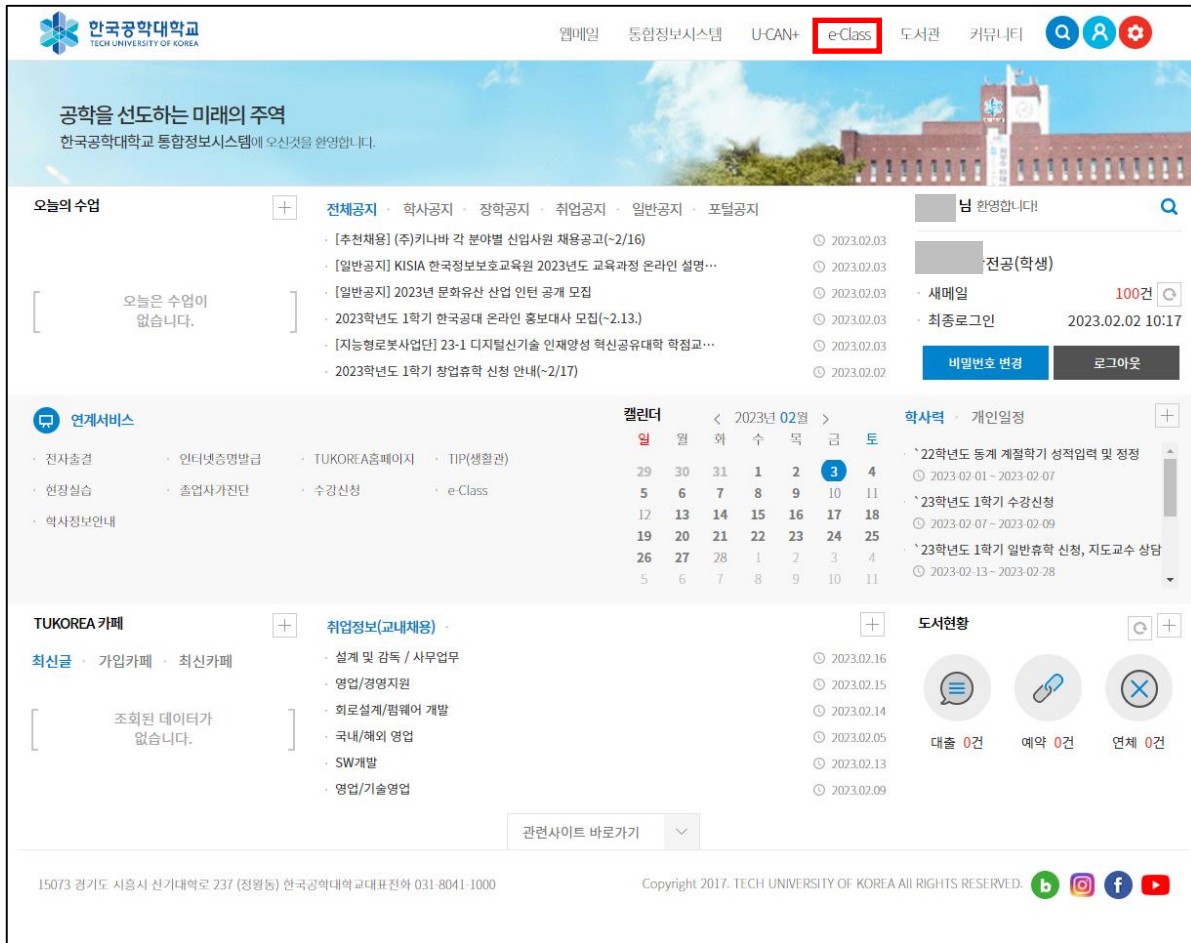
▶ 수강신청 안내, 수업운영 안내, 휴복학 안내 등 각종 학사에 관한 모든 공지를 확인할 수 있는 홈페이지

▶ 매 학기 제도와 내용이 달라질 수 있으니, 업로드 되는 공지는 모두 확인 필요

▶ 접속방법

① 대학생활 → 공지사항 → 학사공지 클릭

② 한국공학대학교 홈페이지 → (하단스크롤) → 학사공지 클릭



“e-Class”

▶ e-Class 를 통해 수강교과의 온라인 강의, 공지, 과제 등을 확인 및 수행

▶ 신입생을 위한 e-Class 이용 학생매뉴얼
https://eclass.tukorea.ac.kr/ilos/manual/student_ko.pdf

▶ 접속방법

① 한국공학대학교 홈페이지

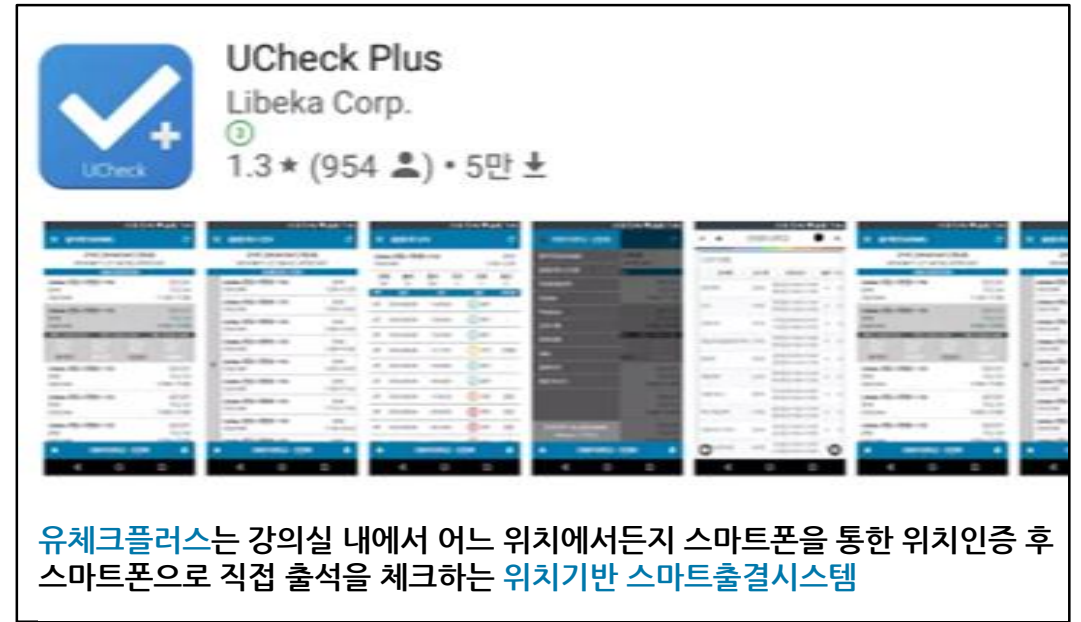
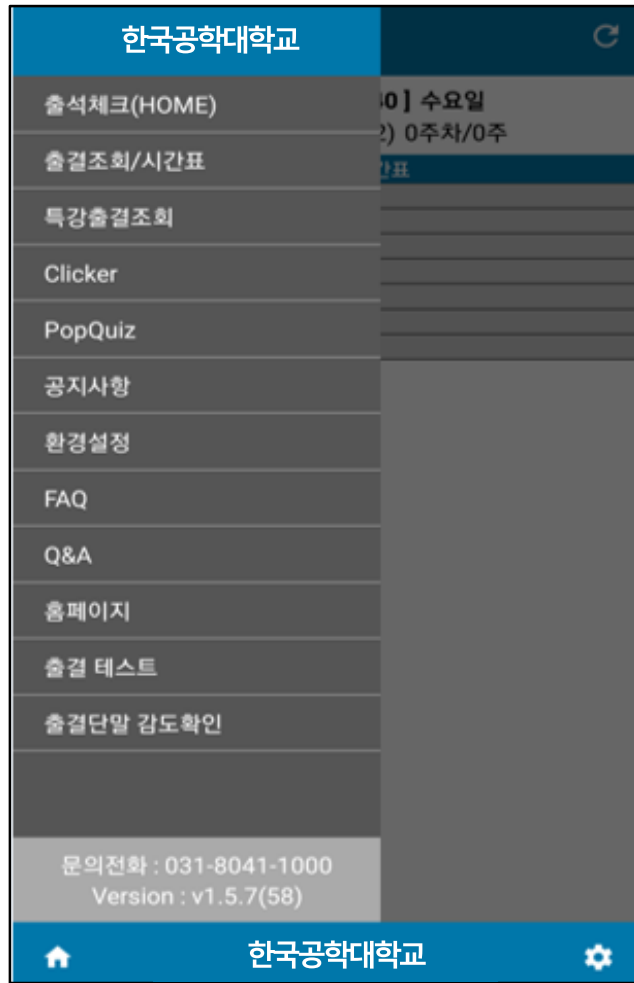
→ portal.tukorea.ac.kr 포털시스템 접속

→ 로그인(ID:학번,PW:주민번호 뒷자리 7자리로 최초 접속)

→ 상단 e-Class클릭

② <https://eclass.tukorea.ac.kr> 주소 입력하여 접속

1. 주요 홈페이지 안내 ⑤ 전자출결 시스템



“UCHECK Plus (유체크: 출결시스템)”

- ▶ 전자출결시스템을 이용하여 출결 확인(대면 수업)
- ▶ 앱스토어에서 UCHECK Plus를 검색하여 앱 다운로드
- ▶ 사용법은 UCheckPlus(전자출결) 매뉴얼 참고
 - 상세매뉴얼 <https://ibook.tukorea.ac.kr/Viewer/ucheck>
 - 간편매뉴얼 https://ibook.tukorea.ac.kr/Viewer/ucheck_s

2. 첫 학기 수강내역 확인방법

“첫 학기 수강내역 확인방법”

- ▶ 교양교육운영센터 및 학과에서 진단평가 결과에 따라 신입생 첫 학기에는 학생별 시간표가 배정됨
 - ▶ 신입생 첫 학기 배정시간표는 통합정보시스템에서 확인 가능 (학생 개인별로 다르기 때문에 본인이 확인해야 함)
통합정보시스템 - 학사행정 - 교과수업 - 강의시간표관리 - 학생수업시간표출력
- ※ 신입생 첫 학기에는 **개인별 수강신청을 할 필요 없음**. 신입생 진단평가 결과 반영 학생별 교과시간표가 확정됨

“신입생 첫 학기 주의사항”

- ▶ **기존에 신청되어 있는 수강과목을 '수강신청시스템'에서 임의로 변경 및 삭제 시 재신청 불가**
- ▶ 최대 21학점에 한하여(남은 학점이 있을 시) **재학생 수강정정기간(3.2~8)**에 듣고 싶은 과목 추가로 수강신청 가능

※ 재학생 수강정정 기간(일시)

구분	기간
재학생 수강정정 (전학년교과 수강신청 가능)	2023.3.2.(목) 오전10시~ 2023.3.8.(수) 오후11시 59분

3. 수강신청 안내 ① 수강신청이란?

수강신청이란?

수강신청은 입학 후 해당학과의 교육과정에 따라 수업을 들을 교과목을 본인이 선택하여 인터넷을 통하여 신청하는 것으로, 학생이 수업참여의 의사를 표시하는 것이며, 학점 부여 여부를 판단하는 기준이 되는 것으로, 학교에서 지정한 기간 내에 반드시 수강신청 하여야 합니다.

대학의 수업은 한자리에 앉아 듣는 것이 아니고, 자신이 짠 시간표에 따라 강의실을 찾아다니면서 수업을 들어야 합니다. 대학에서는 철저히 학생들에게 모든 자율권을 부여하고 그에 따른 책임이 주어지게 되며, 수강과목의 선택, 출석, 각종행사의 주도 및 참석여부 그리고 졸업까지의 모든 일정 관리에 대한 책임 또한 본인의 몫입니다.

또한, 개강 후 본인이 수강신청 한 과목의 수업에는 반드시 참여하여야 합니다.

(성적은 수강신청 되어 있는 과목에 한해 부여되므로, 동일한 과목에 여러 분반이 있을 경우에도 수강 신청한 반에서 수업을 받지 않고 다른 반에서 수업을 받으면 성적을 인정받지 못합니다. - 수강 신청한 강좌의 담당교수님과 강의시간, 강의실을 잘 확인하여 반드시 수강 신청한 수업에 임하길 바랍니다.)

수강신청은 본인이 직접하는 것을 원칙으로 하며, 선착순 수강신청이므로 수강해야할 과목들을 미리 계획하여, 매학기 해당기간에 신청하시길 바랍니다.

※ 신입생 첫 학기는 학생별 배정된 시간표 확인만 하면 됩니다.
 신입생 첫 학기는 개인별 수강신청을 할 필요없으며,
 1학년 2학기부터 '2학기 수강신청기간'에 본인이 수강신청함



① 학기별 '수강신청 안내' 학사공지 및 수강안내PDF 숙지



② 수강신청 권장 과목 및 학점에 따라 신청 과목 선택 (학과사무실에 수강과목에 대한 문의 가능)



③ 수강신청(인터넷 접속, 신청)

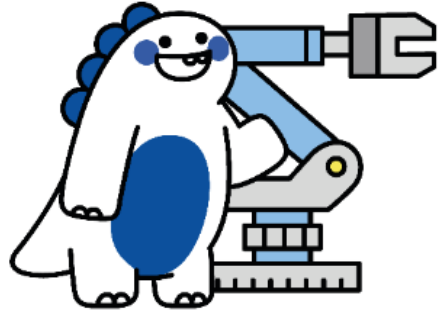


④ 수강신청 확인

“수강신청 관련 용어 설명”

- ▶ 전필: 전공필수(필수과목으로 반드시 이수)
- ▶ 전선: 전공선택
- ▶ 교필: 교양필수(필수과목으로 반드시 이수)
- ▶ 교선: 교양선택

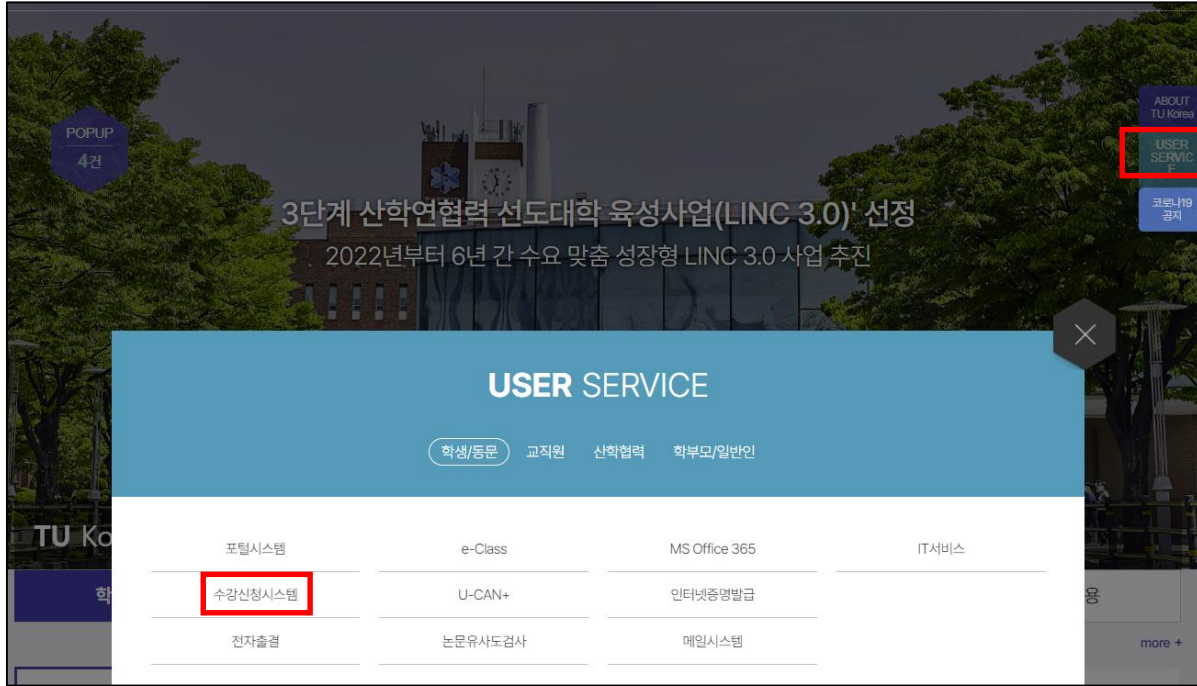
3. 수강신청 안내 ② 학과(부) 행정실 및 전화번호



학 과(부)	행정사무실 호실	행정사무실 전화번호
기계공학과	A동 210호	031-8041-0400 / 0401
기계설계공학부	B동 219호	031-8041-0420
메카트로닉스공학부	B동 307호	031-8041-0450
전자공학부	산용 519호	031-8041-0470 / 0471
컴퓨터공학부	E동 309호	031-8041-0510 / 0511
게임공학과	E동 311호	031-8041-0550
인공지능학과	E동 309호	031-8041-0570
신소재공학과	D동 208호	031-8041-0580
생명화학공학과	D동 310호	031-8041-0610
나노반도체공학과	P동 515호	031-8041-0710
에너지전기공학과	C동 304호	031-8041-0690
디자인학부	A동 407호	031-8041-0660
경영학부	G동 315호	031-8041-0760
교양교육운영센터 (교양관련 문의)	G동 115호	031-8041-0184 / 0185
미래대학	TIP 2생활관 206호	031-8041-0447



3. 수강신청 안내 ③ 수강신청 사이트 #1



“수강신청 사이트 이용방법”

- ① 학교 홈페이지(<http://www.tukorea.ac.kr>) 접속
- ② 한국공학대학교 홈페이지 → USER SERVICE [학생/동문]탭 → 수강신청시스템 클릭 (<http://sugang.tukorea.ac.kr>)
- ③ 최초 접속시 아이디(본인학번), 비밀번호(주민등록번호 뒷자리 7자리)를 입력 후 로그인
- ④ 추후 포털에서 비밀번호 변경 가능하며, 포털 ID, PW로 수강신청시스템에 동일하게 로그인하면 됩니다.



3. 수강신청 안내 ③ 수강신청 사이트 #2



로그아웃 | 수강신청내역조회
교과목명으로 검색하기

사용자 정보

희망교과목 조회

자과 과목 조회

1 2 3 4

● 주간 ○ 야간

교양 과목 조회

계열기초 과목 조회

■ 자과 전공과목 조회 | 수강신청하고자하는 교과목은 '신청' 버튼을 클릭하세요.

순번	개설학과	학년	교과목코드	강좌 번호	교과목명	학점 여부	이수구분	부 전공	복 수 전공	학점 시간	수강 인원	제한 인원	담당교수	주야	수업 진행 구분	강의시간(강의실)	수강 신청
1	메카트로닉스전공	3	AAJ33006	02	현장실무기초		현장연구			1 2 0	20	김영구	주간	일반	월 [5~6] 13:30~15:20 (B동402호)	신청	
2	메카트로닉스전공	3	AAE31009	01	제어공학	전필	부전공	복수전공		3 3 15	15	정영진	주간	일반	수 [7~9] 15:30~18:15 (B동401호)	신청	
3	메카트로닉스전공	3	AAE31009	02	제어공학	전필	부전공	복수전공		3 3 5	15	김기현	주간	일반	화 [6~8] 14:30~17:20 (B동401호)	신청	
4	메카트로닉스전공	3	AAE31009	03	제어공학	전필	부전공	복수전공		3 3 15	15	김기현	주간	일반	수 [7~9] 15:30~18:15 (B동413호)	신청	
5	메카트로닉스전공	3	AAE31009	04	제어공학	전필	부전공	복수전공		3 3 15	15	김효영	주간	일반	목 [10~12] 18:15~20:50 (B동401호)	신청	
6	메카트로닉스전공	3	AAE31015	01	마이크로컴퓨터구조	전선	부전공	복수전공		3 4 14	17	남윤석	주간	일반	화 [5~8] 13:30~17:20 (B동413호)	신청	
7	메카트로닉스전공	3	AAE31015	02	마이크로컴퓨터구조	전선	부전공	복수전공		3 4 17	17	남윤석	주간	일반	수 [1~4] 09:30~13:20 (B동412호)	신청	
8	메카트로닉스전공	3	AAE31015	03	마이크로컴퓨터구조	전선	부전공	복수전공		3 4 17	17	남윤석	주간	일반	목 [5~8] 13:30~17:20 (미배정)	신청	
9	메카트로닉스전공	3	AAE31024	01	비주얼프로그래밍	전선				3 4 4	12	허현	주간	일반	월 [10~13] 18:15~21:40 (B동301호)	신청	
10	메카트로닉스전공	3	AAE31024	02	비주얼프로그래밍	전선				3 4 12	12	허현	주간	일반	화 [10~13] 18:15~21:40 (B동303호)	신청	
11	메카트로닉스전공	3	AAE31024	03	비주얼프로그래밍	전선				3 4 11	12	허현	주간	일반	목 [1~4] 09:30~13:20 (B동303호)	신청	
12	메카트로닉스전공	3	AAE31028	01	로봇역학의이해	전선		복수전공		3 3 10	10	이원봉	주간	일반	수 [2~4] 10:30~13:20 (미배정)	신청	
13	메카트로닉스전공	3	AAE31028	02	로봇역학의이해	전선		복수전공		3 3 10	10	이원봉	주간	일반	목 [6~8] 14:30~17:20 (미배정)	신청	
14	메카트로닉스전공	3	AAE31028	03	로봇역학의이해	전선		복수전공		3 3 9	10	이원봉	주간	일반	목 [10~12] 18:15~20:50 (B동410호)	신청	
15	메카트로닉스전공	3	AAE32010	01	센서및계측	전선		복수전공		3 4 15	15	미배정	주간	일반	금 [1~4] 09:30~13:20 (B동413호)	신청	
16	메카트로닉스전공	3	AAE32010	02	센서및계측	전선		복수전공		3 4 15	15	미배정	주간	일반	금 [6~9] 14:30~18:15 (B동413호)	신청	
17	메카트로닉스전공	3	AAE33004	01	서보전동기1	전선	부전공	복수전공		3 4 12	12	추형일	주간	일반	화 [5~8] 13:30~17:20 (B동303호)	신청	
18	메카트로닉스전공	3	AAE33004	02	서보전동기1	전선	부전공	복수전공		3 4 0	12	장도희	주간	일반	수 [1~4] 09:30~13:20 (B동303호)	신청	

“수강신청 사이트 이용방법”

④ 로그인되면 화면 하단의 수강신청 시작 버튼을 클릭 후 좌측의 메뉴를 선택하여 과목을 검색

과목조회

- ❖ 희망교과목 조회 희망과목 미리담기 기간에 선택한 과목을 확인가능 (1학년 2학기부터 활용가능)
- ❖ 자과과목 조회 본인이 소속한 학과에 본인 학년에 개설된 과목 조회가능
- ❖ 타과과목 조회 타 전공 교과 조회 가능 (개강 첫주 수강정정기간에 타학과 개설된 전공과목 검색 가능)
- ❖ 교양과목 조회 교양학과에서 개설한 공통개설 교양과목을 확인 가능 (개강 첫주 수강정정기간에 타학과 개설된 교양과목 검색 가능)
- ❖ 계열기초과목 조회 교양학과에서 개설한 공통개설 계열기초과목 조회 가능 (개강 첫주 수강정정기간에 타학과 개설된 계열기초과목 검색 가능)

※ 제한인원이 마감된 경우에는 수강신청이 불가능하므로, 필수교과목이 수강정원 마감되어 신청이 불가능한 경우에는 교과목 개설학과로 문의하여 수강지도를 받은 후 수강신청 바랍니다.

3. 수강신청 안내 ③ 수강신청 사이트 #3

타과 전공과목 조회 | 수강신청하고자 하는 교과목은 '신청' 버튼을 클릭하세요.

순번	개설학과	학년	교과목코드	강좌 번호	교과목명	합반 여부	이수구분	분 반	복수 전공	학점	시간	수강 인원	제한 인원	담당교수	주야	수업 진행 구분	강의시간(강의실)	수강 신청
1	전자공학전공	3	AAJ32065	01	EH전공(통신임베디드시스템)		현장연구			2	3	10	10	김수민	주간	일반	화 [9~11] 17:25~19:55 (산용518호)	신청
2	전자공학전공	3	AAJ33006	03	현장실무기초		현장연구			1	2	5	30	이낙범	주간	일반	월 [9~10] 17:25~19:05 (미배정)	신청
3	전자공학전공	3	AEE33050	01	디지털통신1		전필		선택	3	4	29	30	김정곤	주간	일반	화 [5~6] 13:30~15:20 화 [7~8] 15:30~17:20 (산용518호,산용611호)	신청
4	전자공학전공	3	AEE33050	02	디지털통신1		전필		선택	3	4	28	30	김정곤	주간	일반	화 [1~2] 09:30~11:20 화 [3~4] 11:30~13:20 (산용518호,산용611호)	신청
5	전자공학전공	3	AEE33050	03	디지털통신1		전필		선택	3	4	30	30	임재상	주간	일반	월 [1~2] 09:30~11:20 월 [3~4] 11:30~13:20 (산용518호,산용702호)	신청
6	전자공학전공	3	AEE33050	04	디지털통신1		전필		선택	3	4	30	30	김형수	주간	일반	금 [5~6] 13:30~15:20 금 [7~8] 15:30~17:20 (산용611호,산용705호)	신청
7	전자공학전공	3	AEE34034	01	마이크로프로세서1		전필		선택	3	4	30	31	서석현	주간	일반	수 [7~8] 15:30~17:20 수 [9~10] 17:25~19:05 (산용511호,산용702호)	신청
8	전자공학전공	3	AEE34034	02	마이크로프로세서1		전필		선택	3	4	30	31	염수홍	주간	일반	화 [1~2] 09:30~11:20 화 [3~4] 11:30~13:20 (산용306호,산용511호)	신청
9	전자공학전공	3	AEE34034	03	마이크로프로세서1		전필		선택	3	4	29	31	염수홍	주간	일반	화 [5~6] 13:30~15:20 화 [7~8] 15:30~17:20 (산용406호,산용511호)	신청
10	전자공학전공	3	AEE34036	01	HDL및실습		전필		선택	3	4	33	34	채승호	주간	일반	목 [5~8] 13:30~17:20 (산용403호)	신청
11	저지코퍼레이션	2	AEE34036	02	HDL 및실습		재필	선택	선택	2	4	22	24	박지서	주간	일반	목 [1~4] 09:30~13:20 (산용403호)	신청

학생수강신청 내역

순번	교과목코드	강좌 번호	교과목명	합반 여부	이수구분	인중 구분	학점	시간	담당교수	주야	수업 진행 구분	강의시간(강의실)	수강 신청 상태	비고
신청하신 강좌가 없습니다.														
신청과목수 : 0			총신청학점 : 0			현장연구 학습군 신청학점 : 0			재수강 신청학점 : 0					

“수강신청 사이트 이용방법”

- ⑤ 수강신청 하고자 하는 과목의 시간과 교수를 확인한 후 수강인원을 확인하여 수강신청 (신청 버튼을 누르면 학생수강신청 내역이 생성)
- ⑥ 수강신청 과목을 모두 신청한 후에는 수강 내역을 확인하고 로그아웃 버튼을 눌러 수강신청을 종료

- 1 학교 홈페이지에 등재되어 있는 수업시간표를 확인합니다.
- 2 소속된 학과의 졸업기준 학점과 학과별 필수교과를 확인하여 수강신청 내역을 스스로 작성합니다. (소속학과 사무실을 통해 학점관리 방안과 수강지도를 받을 수 있습니다.)
- 3 만들어진 수업시간표를 토대로 수강신청 기간에 홈페이지에 “로그인”하여 수강신청을 합니다. (자신이 선택한 과목의 이수구분, 분반번호, 과목명, 학점, 요일 및 강의시간, 담당교수명을 정확히 확인하면서 신청)
- 4 본인이 수강신청한 내역을 다시 한번 확인한 후 로그아웃 합니다.

3. 수강신청 안내 ④ 수강신청시 필수 유의사항

“수강신청시 필수 유의사항”

- 본인학과에 개설된 1학년 과목은 학과에서 필요로 하는 기초과목이므로 개설된 과목을 모두 신청해야 합니다.(1개 과목이 여러개로 분반된 경우에는 1강좌만 선택)
- 수강인원이 마감되어 신청이 불가능한 경우에는 개강 첫 주에 교과목 개설학과 사무실로 문의하시기 바랍니다.(교양과목은 교양교육운영센터로, 전공과목은 소속학과로 전화 또는 방문하여 문의 바람)
- 한학기당 수강권장학점이 18~21학점이므로 반드시 해당 학점내에서 수강신청 하도록 합니다.
- 본인학과 개설과목 중 “필수(교필, 전필, 기필)”로 개설된 과목은 반드시 해당학기에 수강신청 해야 이수해야 합니다.
- 교양과목 중 핵심교양과목은 졸업을 위해서 계열별 지정한 핵심교양 영역 중 최소 4개 영역의 1개 교과목 이상(즉 4개 영역 선택하여, 각 영역별로 1개 이상씩 수강)을 반드시 이수하여야 함 (핵심교양 과목리스트 <표> 참조)

“수강신청 가능학점”

학생 구분	최소 권장 학점	최대 신청 학점	비고
일반학생	18학점	21학점	
직전학기 학사경고자 학생	18학점	18학점	방학중 학습권설텩 또는 학습상담 프로그램 이수시 최대 21학점 신청가능
직전학기 평점평균 3.75 이상	18학점	24학점	1학년 2학기부터 적용가능

<표>핵심교양 과목리스트

영역명	교과목명	학점	비고	
핵심교양	문학과 예술	한국문학산책	3	· 문학과 예술, 역사와 철학, 기업과 미디어, 인간과 사회, 자연과 생명 중 4개 영역별 1개 교과 이수
		서구문학과기술문명	3	
		언어속문화읽기	3	
		현대예술과문화의이해	3	
		과학기술과대중문화	3	
	역사와 철학	문화유산과역사콘텐츠	3	
		한국근현대사역사기행	3	
		서양문명과역사	3	
		인간과철학	3	
	기업과 미디어	과학기술의철학적이해	3	
		고객지향적마케팅	3	
		기업과정신과경영의이해	3	
글로벌시장과경제의이해		3		
미디어와공동체		3		
인간과 사회	정보시대와미디어	3		
	노동인권과법	3		
	4차산업혁명시대와법	3		
	인간심리의이해	3		
	인간과현대사회	3		
자연과 생명	현대정치와시민의식	3		
	시간과공간의역사	3		
	인체생명과학	3		
	글로벌환경과인간	3		
	생활속물리여행	3		

※ 계열별 핵심교양 이수 기준

- 공학계열 : 문학과예술, 역사와철학, 기업과미디어, 인간과사회 4개 영역별 1과목 이수 (자연과생명 영역 수강 불가)
- 상경계열 : 문학과예술, 역사와철학, 인간과사회, 자연과생명 4개 영역별 1과목 이수 (기업과미디어 영역 수강 불가)
- 디자인공학부 : 문학과예술, 역사와철학, 기업과미디어, 인간과사회, 자연과생명 4개 영역별 1과목 이수

4. 수업관련 학사안내 ① 시험 및 성적평가

“시험 및 성적평가”

- ▶ 시험의 종류는 수시시험, 중간 및 기말고사 등이 있으며, 시행방법이나 평가방법은 교과목마다 상이
- ▶ 교과목을 수강하기 전 해당 교과목의 강의계획서를 참고
(통합-학사행정-교과수업-수업운영관리-강의계획서조회(출력))
- ▶ 학기당 총 수업시간의 1/4이상 결석 시 F학점 부여
- ▶ 20분 이상의 지각은 결석으로 처리되며, 3회 지각 시 결석 1회로 처리
- ▶ 대부분의 교과목 평가방식은 상대평가를 적용
(현장실습 및 종합설계 교과 제외)



4. 수업관련 학사안내 ② 수강과목 철회 및 학사경고



“수강과목 철회”

- ▶ 교과에 대한 사전정보 미약으로 수강이 불가할 경우 수강 철회 진행 (수강철회는 성적부여 이전에 수강내역을 삭제)
- ▶ 수강학점 철회 신청기간 : 매학기 개강 후 3주 이내
- ▶ 제한조건 : 수강철회 후 잔여학점이 12학점(4학년은 2학점)이상이어야 하며, 학기당 2과목 이내에서 신청 가능
- ▶ 수강철회 진행시 해당과목 삭제(성적 미부여)

“학사경고 및 학사경고 제적”

- ▶ 학사경고 기준은 매학기 취득 성적이 평점평균 1.5점에 미달되는 경우
- ▶ 재학기간 중 학사경고 연속 4회시 학사경고 제적 처리



“재수강”

- ▶ 교필, 기필, 전필 등 필수교과목을 낙제(F학점)했을 경우 반드시 해당 과목을 다시 수강하여 학점을 취득
- ▶ C+이하를 받은 교과목당 2회까지 재수강 가능.
(F학점을 받은 교과목은 재수강 횟수에 미포함)
- ▶ 수강신청시 재수강을 희망하는 과목을 수강신청
(재수강을 확인하는 메시지가 뜨며, 수강내역에 “재수강”으로 표기)
- ▶ 재수강 과목의 최고 부여 점수는 B+이며, 현재 재수강한 성적으로 인정
(재수강한 성적이 기존성적보다 낮아진 경우에도 현재 성적으로 적용)



4. 수업관련 학사안내 ④ 계절학기

“계절학기”

매 학년도 방학기간(하계와 동계방학)중 특정 과목을 개설하여 운영하는 별도의 학기. 상황에 따라서 전공교과목을 개설하기도 하지만, 일반적으로 전 학과가 공통으로 수강해야 하는 교양필수 교과(영어, 수학 등)를 위주로 개설.

계절학기의 수강대상은 대부분 정규학기(1, 2학기)중 필수교과를 낙제(F)했거나, 재수강을 희망하는 학생들을 위해 운영되기 때문에 개설과목이 학기마다 달라 일반학과와 차이가 있음

- ▶ 수업기간 : 3주 이상(학점 당 수업시간은 일반학과와 동일)
- ▶ 수강신청 가능학점 : 6학점 이내
(현장실습 수강학생의 경우 일반교과는 수강 불가하며, 온라인수업만 수강 가능)
- ▶ 폐강기준 : 전공 10명, 교양 15명 미만 경우
- ▶ 성적처리
- 계절학기에서 취득한 학점은 졸업학점에 포함됨





감사합니다



한국공학대학교
TECH UNIVERSITY OF KOREA