

Works Experience Support System

한국산업기술대학교

대학현장실습 업무지원솔루션 WESS 2.0

GUIDEBOOK

for Standard

본 제공된 사용매뉴얼은 구매 고객 및 본 제품 사용자에게만 제공되어지는 저작물로서
저작권의 보호를 받고 있으며 허가된 사용자를 제외한 타인에게 양도 및 배포 할 수 없습니다.

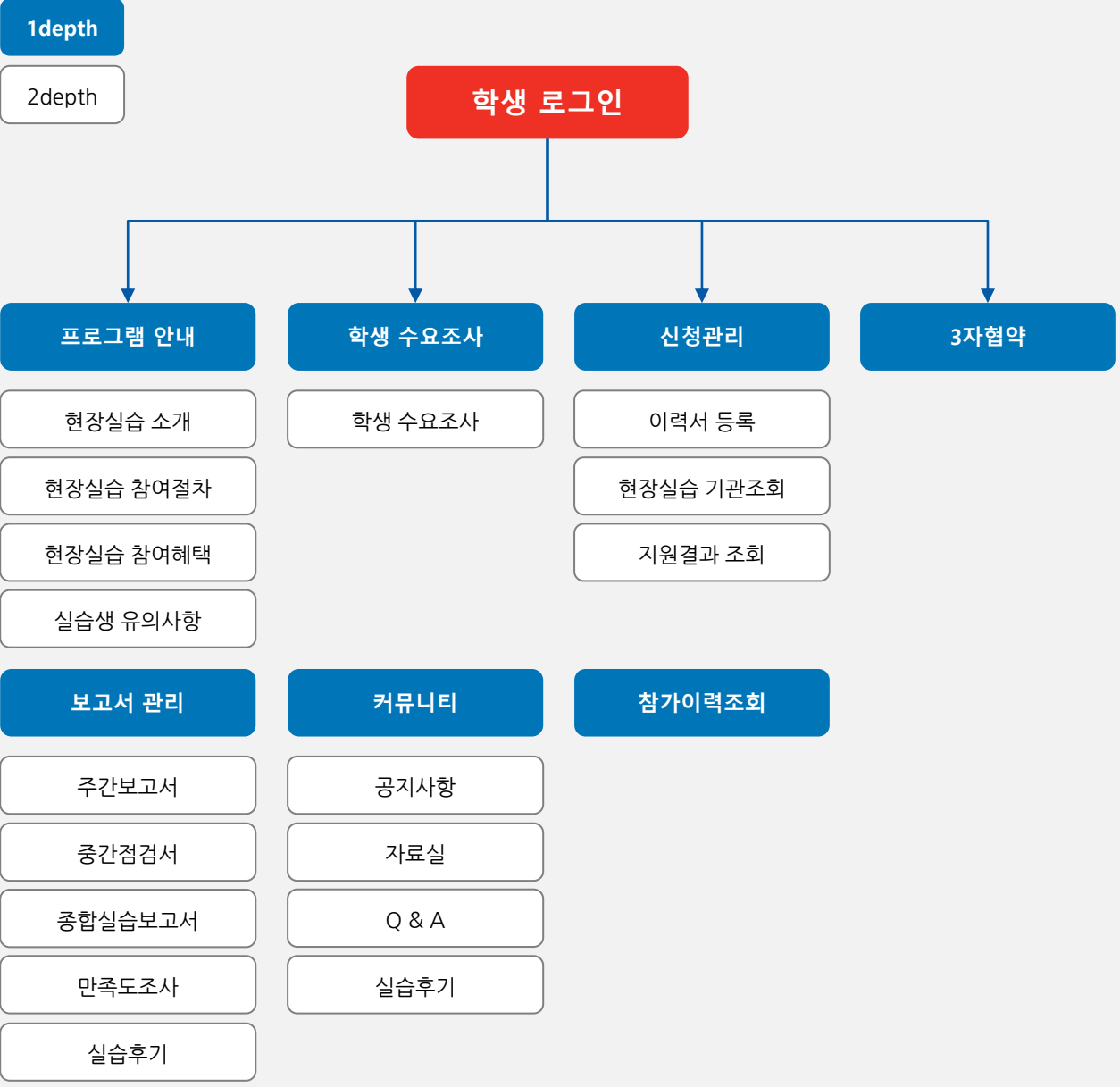
Copyright© by SYWORKS Co. Ltd All Rights Reserved



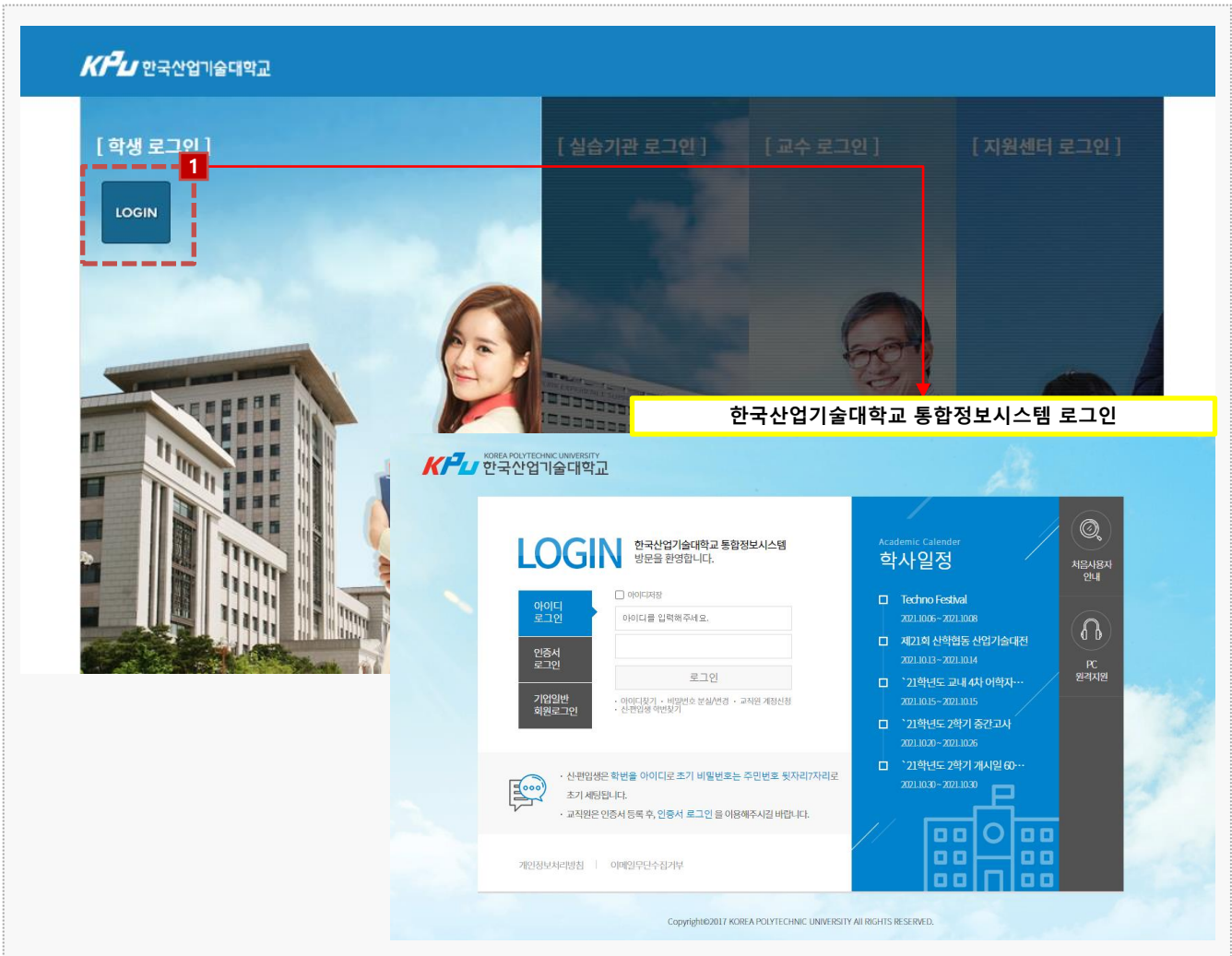
학생

현장실습에 참여하는 참여 학생을 위한 매뉴얼 입니다.

학생 메뉴 구조도



0. 학생 - 로그인



경로 <https://coop.kpu.ac.kr/>

<https://coop.kpu.ac.kr/> 사이트 접속 후 [LOGIN] 버튼을 클릭합니다.

1. 통합정보시스템에서 사용하는 계정으로 로그인 합니다.

[로그인이 안되는 경우]

- 현장실습지원센터에 계정정보(ID/PW)와 함께 문의사항을 상세 전달합니다.

Ex. [로그인] 버튼을 눌렀으나, 통합홈페이지 로그인 화면이 나오지 않습니다.

Ex. 통합홈페이지에서 계정정보를 입력했으나, 현장실습사이트에 로그인 되지 않습니다.

0. 학생 - 로그인

현장실습 소개

▶ 현장실습이란

21세기 지식기반 산업사회에서 산업기술을 선진화 시키기 위한 정부의 지원과 대학의 지도를 받는 것을 말한다.

▶ 현장실습 구분

현장실습을 위한 개인정보 수집·이용 및 제3자 제공 동의서

· 원활한 현장실습 운영을 위해 다음과 같이 개인정보를 수집하며, 해당 목적 외에는 이용하지 않으며, 보유기간이 경과한 후에 폐기합니다.

수집, 이용 목적	수집, 이용 항목	보유기간
현장실습 운영 (기업매칭, 상담, 통계 등)	이름, 성별, 전화번호, 휴대폰번호, E-mail, 우편번호, 주소, 생년월일, 학적정보, 언어능력, 컴퓨터활용능력, 자격증, 경력사항, 실습기관, 현장실습 활동기간, 상세 정보 등	영구

· 수집한 개인정보 중 현장실습 운영 및 현장실습 상해보험 가입, 사전 안전교육 수강 등을 위해 다음과 같이 제3자에게 제공합니다.

제공받는자	제공목적	제공항목	보유기간
한국교육안전공제회	현장실습 상해보험 가입	학과, 성명, 생년월일, 현장실습 활동기간	목적 달성 후 파기
㈜한국이러닝인재개발원	현장실습 사전 안전교육 수강, 이수확인서 발급	성명, 연락처, 생년월일	목적 달성 후 파기
현장실습 참여기업 (실습기관)	현장실습생 선발	이름, 성별, 전화번호, 휴대폰 번호, E-mail, 우편번호, 주소, 생년월일, 학적정보, 언어능력, 컴퓨터활용능력, 자격증, 경력사항 등	영구
㈜싸이웍스	현장실습 운영 지원		계약해지시 파기

· 한국산업기술대학교 현장교육지원센터는 현장실습 운영 및 참여학생 보호를 위하여 개인정보 보호법에 의거 참여학생의 개인정보를 수집, 이용 및 제3자에게 제공하고자 합니다. 위와 같이 참여학생의 개인정보를 수집, 이용 및 제3자에게 제공하고자 합니다. 동의하십니까?

※ 동의를 거부할 수 있으나, 거부할 경우 현장실습 참여가 제한될 수 있습니다.

위 내용을 전부 확인하였으며, 동의합니다.

경로 학생 로그인

1. 현장실습을 위한 개인정보 수집·이용 및 제3자 제공 동의서에 동의를 진행합니다.

0. 학생 - 현장실습 소개

현장실습 소개

HOME >> 프로그램 안내 >> 현장실습 소개

현장실습이란

21세기 지식기반 산업사회에서 산업기술을 선도할 리더를 양성하기 위하여 현장경험이 풍부한 현장기술자들과 함께 일하면서 현장지식 및 기술을 습득하도록 하여 본교가 지향하는 교육목적을 달성하기 위한 정규 교과로서 본교 및 산업체 지도교수의 지도를 받는 것을 말한다.



현장실습 구분

구분	교과목명	실습시기	실습기간	비고
국내	현장실습3	방학중	8주	-
	창업현장실습1		8주	별도 모집, 선발
	ICT학점이수현장실습1		8주	별도 모집, 선발
	스타트업체험현장실습		6주	별도 모집, 선발
	현장실습4	학기중	12주	-
	현장실습5		16주	-
	창업현장실습2		12주	별도 모집, 선발
	창업현장실습3		16주	별도 모집, 선발
	ICT학점이수현장실습2		12주	별도 모집, 선발
	ICT학점이수현장실습3		16주	별도 모집, 선발
해외	해외현장실습1	방학중	4주	별도 모집, 선발
	해외현장실습3	학기중	14주	별도 모집, 선발

현장실습 지원자격

5학기 이상 이수 또는 이수예정인 재학생(스타트업 체험 현장실습의 경우 예외)
 ※ 재학중 18학점까지 신청, 이수 가능(단, 취업연계 등을 위한 특별한 사유발생시 소정의 결사를 거쳐 22학점까지 이수 가능)

경로 학생 로그인 > 프로그램 안내 > 현장실습 소개

국내/해외 현장실습 프로그램 소개 내용을 조회할 수 있습니다.

* 최신 정보는 사이트에서 확인 부탁드립니다.

0. 학생 - 현장실습 참여절차



경로 학생 로그인 > 프로그램 안내 > 현장실습 참여절차

현장실습 프로그램 참여절차 대해 조회할 수 있습니다.

* 최신 정보는 사이트에서 확인 부탁드립니다.

0. 학생 - 현장실습 참여 혜택

현장실습 참여 혜택
HOME >> 프로그램 안내 >> 현장실습 참여 혜택

▶ 학점 및 전공학점 취득, 인정 기회

- 실습기관 평가(1/3), 실습중간보고 평가(1/3), 실습보고서(1/3)를 합산하여 P 또는 NP로 평가
- 재학 중 현장실습 이수학점에서 최대 3학점까지 전공학점으로 인정

실습기관 관리자 평가	실습중간보고 평가	실습보고서 평가
-	-	-

▶ 장학금 지원

- 현장교육장려장학금(A,B) : 학기중 12주 이상, 방학중 8주 이상 참여자중 성적 Pass인 자

A(학기중 12주이상)	B(방학중 8주 이상)	비고
80만원	40만원	-

- 장기현장실습 실습지원비 : 학기중 참여학생 대상, 40만원/4주 지급

12주	16주	비고
120만원	160만원	-

▶ 사전교육 및 상해보험 가입

- 현장실습 중 발생할 수 있는 각종 사고 및 재해 예방을 위해 상해보험 가입 및 안전 교육, 성희롱 예방 교육 실시 의무

▶ 우수학생 해외연수 기회 제공

- 현장실습 참여학생 중 우수 학생을 선발, 해외 선진 기업 및 기관 방문을 통해 자기 개발 및 역량 강화 기회 제공

경로 학생 로그인 > 프로그램 안내 > 현장실습 참여 혜택

현장실습 참여 혜택 대해 조회할 수 있습니다.

* 최신 정보는 사이트에서 확인 부탁드립니다.

0. 학생 - 실습생 유의사항

실습생 유의사항

HOME >> 프로그램 안내 >> 실습생 유의사항

현장실습생의 의무

- 계획서(현장실습 교육 커리큘럼), 현장실습 협약서 필수 확인
 - 실습전, 실습기관에 대한 정보 조사
 - 실습 직무 및 교육 내용 확인
 - 협약서의 실습지원비 지급 예정 금액 확인
- 출근 및 실습시간 준수
 - 실습시간 중 반드시 출.퇴근 및 실습시간 준수
 - 실습시간 중 개인적인 일정 등 사전 파악 및 실습기업과 공유
 - * 교내 · 외 국가근로 및 교육봉사, 교육프로그램 참여 불가
 - 피지 못할 사정으로 결근(또는 지각) 사유 발생시, 실습기업에게 지체없이 사유와 향후 일정을 함께 고지
 - * 실습시간의 1/10이상 결근시 NP로 처리
- 실습보고서 작성, 제출
 - 매주 주간실습보고서 및 실습종료 후 기관 내 종합실습보고서, 실습후기, 설문조사 반드시 작성

현장실습생의 권리

- 실습내용에 대해 안내 받을 권리
 - (대학) 현장실습 진행절차, 안전보건교육, 성희롱예방교육, 권익침해시 대응방안 안내
 - (실습기관) 기업 정보, 직무에 대한 정보, 실습 일정 등
- 현장실습 협약서 준수 권리
 - (실습시간 및 장소) 명시된 기간, 장소에서 실습할 권리
 - (실습시간 및 휴식) 실습시간(8H/일, 40H/주) 준수 및 야간 실습 금지, 초과시간(1H/일, 5H/주) 실습시 동의 필요
 - (실습지원비) 명시된 실습지원비에 대해 지급받을 권리
- 보건 및 산업재해 등으로부터 보호, 보상받을 권리
- 고의(또는 중대한 과실) 제외, 실습 관련 불이익 받지 않을 권리
- 실습의 목적과 범위를 벗어난 사항에 대해 조치 받을 권리

경로 학생 로그인 > 프로그램 안내 > 실습생 유의사항

실습생 유의사항 대해 조회할 수 있습니다.

* 최신 정보는 사이트에서 확인 부탁드립니다.

0. 학생 - 실습생 유의사항

▶ 현장실습생의 예절

- **출근 시 예절**
 - 단정한 복장(모자, 샌들 금지, 반바지 지양)
 - 사무실 도착 시 현장실습 관리자에게 밝은 목소리로 인사
 - 곧바로 현장실습을 할 수 있도록 전날 미리 준비
 - 출근 후 업무 준비 이외의 행동(예: 휴대폰 사용 등) 자제
- **근무 중 예절**
 - 현장실습 중 성실한 자세, 태도로 임함
 - 배정된 일은 책임감을 가지고 능동적으로 처리함
 - 모르는 부분이 있으면 현장실습 관리자에게 물어봄
 - 개인적인 인터넷 검색이나 쇼핑 자제
 - 이유 없이 오랜 시간 자리를 비우지 않음
 - 동료와 큰 소리로 말을 하지 않음
 - 전화 응대시 본인 소속과 성명 밝힘
 - 현장실습을 수행하는 곳의 주위를 어지럽게 방치하지 않음
 - 현장실습 중 출리다고 앞뒤려 자지 않음
 - 호명을 받으면 "예"라고 간결하게 말함
 - 업무 지시를 받으면 내용을 정확히 이해하고, 신속히 정확하게 처리하며 이해하지 못하였을 경우, 질문하여 확인하도록 함
 - 현장실습 관리자의 지시 중에는 경청(메모)하도록 함
- **퇴근시 예절**
 - 퇴근 시간 전에 퇴근 준비를 하지 않고 근무시간 끝난 후 준비
 - 인사를 하고 퇴근함
- **지각, 결근, 외근시 예절**
 - 예기치 못한 일로 지각할 경우 미리 전화하여 사정을 알림
 - 피지 못할 사정이 없는 한 지각은 절대 하지 않음
 - 결근 또는 휴가일 경우 현장실습 관리자에게 반드시 사전 고지, 사무실을 비우는 동안 실습에 지장이 생기지 않도록 조치
 - 자리를 비울 경우, 현장실습 관리자에게 행선지, 목적을 알림
 - 외근 시 행선지, 용건, 예정시간을 현장실습 관리자에게 알림
- **기타 직장 예절**
 - 현장실습 관리자에게는 직위를 부름(예: 과장님, 대리님)
 - 다른 부서 상급자에게는 부서명과 직위를 부름(예: 영업과장님)

경로 학생 로그인 > 프로그램 안내 > 실습생 유의사항

실습생 유의사항 대해 조회할 수 있습니다.

* 최신 정보는 사이트에서 확인 부탁드립니다.

0. 학생 - 실습생 유의사항

▶ 현장실습 도중 문제발생시 대처방안

현장실습생의 안전과 권익보호를 위해 사건, 사고 발생시 즉시 학교(현장교육지원센터) or 현장실습 담당 교수님께 연락바랍니다.

- 현장실습 조건이 처음과 다를 경우
 - 실습기관에서 현장실습 내용을 변경할 경우, 사전에 실습생과 본교의 통의를 얻어야 합니다.
- 위험한 환경에서 실습을 하고 있을 경우
 - 근로기준법을 위반하여 도덕상 또는 보건상 유해.위험한 상황에 있다고 판단되는 경우, 실습을 중단할 수 있습니다.
- 산업재해가 발생했을 경우
 - 모든 현장실습생은 산업재해 발생시, 보상을 받을 수 있습니다. 본교는 상해보험, 실습기관은 산재보험에 의무로 가입하도록 되어있습니다.
 - 실습기관 담당자, 학교에 알리고 즉시 치료 받으시기 바랍니다.
- 실습지원비를 받지 못한 경우
 - 협약서 내용에 따라, 실습을 완료하였다면 실습지원비 청구가 가능합니다. 그러나 실습기관에서 실습지원비를 지급하지 않는다면, 협약서 및 실습 완료에 대한 구체적인 자료 등을 가지고 법원의 '지급명령 신청' 제도 이용할 수 있습니다.
- 기타 실습기관과의 분쟁, 불이익을 받은 경우
 - 지체없이 본교 현장교육지원센터 또는 학부(과) 현장실습 담당 교수님께 즉시 연락 후, 안내 받으시기 바랍니다.
- □ 기타 유의사항
 - 한국산업기술대학교 현장교육지원센터(TIP 201호
 - (연락처) 031-8041-0854, 0877 / (E-mail) practice@kpu.ac.kr
 - 또는 학부(과) 현장실습 담당 교수님

경로 학생 로그인 > 프로그램 안내 > 실습생 유의사항

실습생 유의사항 대해 조회할 수 있습니다.

* 최신 정보는 사이트에서 확인 부탁드립니다.

1. 현장실습 참여 준비 - 학생 수요조사 진행

The first screenshot shows the 'Student Demand Survey' page. At the top, there is a navigation bar with 'HOME >> 학생 수요조사 >> 학생 수요조사'. Below this, there are filters for '진행상태' (진행중), '년도' (전체), and '학기' (전체). A red box labeled '1' highlights a dark blue button with the text '참여' (Participate). The main content area contains the text: '수요조사 설문페이지입니다. 참여하시려면 아래의 참여버튼을 눌러주세요.' (This is the survey questionnaire page. Please click the participation button below to participate.)

The second screenshot shows the same page but with the survey content. A red box labeled '2' highlights the survey question: '1. [학생용] 현장실습 기업 선택에서 가장 중요한 고려사항은 무엇이었습니까?' (1. [Student Use] What was the most important consideration when selecting an on-site internship company?). Below the question are five radio button options: '전공적합' (Major-related), '실습계획' (Internship plan), '실습환경' (Internship environment), '기업위치' (Company location), and '실습비' (Internship fee). A red box labeled '3' highlights a dark blue button with the text '학생 수요조사 저장' (Save Student Demand Survey).

경로 학생 로그인 > 학생 수요조사 > 학생 수요조사

현장실습 진행 전 수요조사를 진행합니다.

1. [참여] 버튼을 클릭하여 진행합니다.
2. 수요조사 내용을 입력합니다.
3. [학생 수요조사 저장] 버튼을 클릭하여 수요조사를 완료합니다.

1. 현장실습 참여 준비 - 이력서 작성(1)

이력서 등록 HOME >> 신청관리 >> 이력서 등록

출력 미리보기

*표시는 필수입력 항목입니다.

1 기본정보

학생명/성별: 홍길동 / 남

전화번호/휴대폰: 031-000-0000 / 010-0000-0000

이메일: 000000@naver.com

주소: 서울 강남구 논현로38길 14 2층

2 학적정보

학과	기계공학과	주전공	기계공학과
부/복수전공1	-	부/복수전공2	-
학년/학기	3학년 / 5.5학기	평점	2.18

3 학생계좌정보 ※ 계좌정보 입력 후 [이력서저장] 버튼을 눌러주세요.

은행명: 카카오펅크

계좌번호: 1234567890

4 포트폴리오 ※ 포트폴리오 등록 후 [이력서저장] 버튼을 눌러주세요.

포트폴리오: 포트폴리오.docx 파일찾기

* 개인포트폴리오 업로드 / 파일형식 : pdf / 500kb이하

5 공학인증여부

공학인증여부: 유 무

경로 학생 로그인 > 신청관리 > 이력서 등록 > 이력서 등록(1tab)

1. 이력서 이미지를 등록할 수 있습니다.
2. 기본정보를 조회/수정할 수 있습니다.
3. 학적 정보를 조회 합니다.
 - * 학적 정보가 일치하지 않는 경우, 현장실습지원센터에 문의바랍니다.
4. 계좌정보 정보를 입력합니다.
 - * 본인 명의의 계좌만 입력바랍니다. 계좌정보 입력 후 [이력서저장] 버튼을 눌러주세요.
5. 포트폴리오 파일을 업로드 합니다.
 - * 포트폴리오 파일 업로드 후 [이력서저장] 버튼을 눌러주세요.
6. 공학인증여부를 조회합니다.
 - * 정보가 일치하지 않는 경우, 현장실습지원센터에 문의바랍니다.

1. 현장실습 참여 준비 - 이력서 작성(2)

The screenshot shows a resume registration form with several sections, each with a '가져오기' (Import) button highlighted by a red dashed box and a red '1' in the top right corner. The sections are:

- 외국어능력** (Foreign Language Ability): Fields for '어학시험명' (Exam Name), '점수(등급)' (Score/Grade), and '시험일' (Exam Date).
- 자격사항** (Qualifications): Fields for '자격(면허)증명' (Certificate/Proof), '발급처/발행기관' (Issuing Authority), '등록번호' (Registration No.), and '취득일' (Acquisition Date).
- 봉사활동** (Volunteer Activities): Fields for '봉사' (Service), '기간' (Period), '봉사기관' (Service Organization), and '내용' (Content).
- 수상경력** (Awards/Experience): Fields for '수상명' (Award Name), '수여기관명' (Awarding Organization), and '수상일자' (Award Date).
- 교육이수내역** (Education History): Fields for '교육명' (Course Name), '교육기간' (Duration), '교육기관' (Institution), '교육내용' (Content), and '파일첨부' (Attachment).
- 경력사항** (Work Experience): Fields for '기업제명' (Company Name), '직종' (Occupation), '직위' (Position), '근무부서' (Department), '고용형태' (Employment Type), '재직기간' (Tenure), and '담당업무' (Responsibilities).
- 사용가능 프로그램** (Available Programs): Fields for '기능명' (Skill Name), '수준' (Level), and '파일첨부' (Attachment).
- 기타** (Others): Fields for '기타' (Others) and '내용' (Content).

At the bottom of the form, a red dashed box highlights the '이력서 저장' (Save Resume) button with a red '2' in the top left corner.

경로 학생 로그인 > 신청관리 > 이력서 등록 > 이력서 등록(1tab)

이력서, 자기소개서 작성이 완료되어야 현장실습에 신청/지원할 수 있습니다.

[가져오기] 버튼을 클릭하여, U-CAN+시스템에 입력한 이력서 정보를 불러와 사용할 수 있습니다.

1. [+] 버튼을 클릭하여 외국어능력, 자격사항, 봉사활동, 수상경력, 교육이수내역, 경력사항, 사용 가능 프로그램, 기타 항목을 등록합니다.
2. [이력서 저장] 버튼을 클릭하여 이력서를 저장합니다.

1. 현장실습 참여 준비 - 자기소개서 작성

이력서 등록
HOME >> 신청관리 >> 이력서 등록

01

이력서 작성

02

자기소개서 작성

자기소개서 작성
미리보기

실습희망분야

0/1,200

전공이수과목

0/1,200

자신이 보유한 전공지식 및 Skill

0/1,200

주요 활동사항(학교내,외에서의 전공 및 개인활동)

0/1,200

인생의 목표

0/1,200

자기소개서 저장

경로 학생 로그인 > 신청관리 > 이력서 등록 > 자기소개서 작성(2tab)

현장실습참여를 위해 자기소개서를 등록할 수 있는 페이지 입니다.

* 이력서, 자기소개서 작성이 완료되어야 현장실습에 신청할 수 있는 기업이 노출되며, 현장실습에 지원할 수 있습니다.

1. 자기소개서 내용을 입력합니다. (*최소 300글자 이상 작성 권장)
2. [자기소개서 저장] 버튼을 클릭하여 자기소개서를 등록합니다.

2. 현장실습 참여 - 현장실습 신청 방법

현장실습 기관조회

HOME >> 신청관리 >> 현장실습 기관조회

진행상태: 진행중 | 년도: 전체 | 학기: 전체

2021학년도 겨울학기 현장실습

기관분류: 전체 | 소재지: 전체 | 기관(법인)명: 기관(법인)명을 입력해주세요.

SEARCH

현장실습 지원 가능 학점 조회

번호	기관분류	기관(법인)명	부서명	실습장소재지	실습기간	학생평가교수	모집전공	모집인원	실습지원비	지원
1	중소기업	(주)싸이웍스	개발지원팀	서울 강남구	21.12.21 ~ 22.02.18		기계공학과 융합전공	4명	월 1,740,000 원	신청

NOTICE

- * 이력서 및 자기소개서를 입력해야 전공별 현장실습 기관조회가 가능합니다.
- * 서약서에 동의하지 않으면 신청이 불가능합니다.
- * 서약서는 해당학기별 1개 업체만 진행하면 완료됩니다.
- * 본인이 지원한 실습기관 중 탈락한 실습기관은 보이지 않습니다.
- * 1개의 실습기관만 신청 할 수 있습니다.

서약서

현장실습 참여학생 확인서

* 현장실습 참여하는 학생은 아래 내용을 필수 후 동의

1. 현장실습은 1일 8시간/주 40시간 연속으로 진행에 실시해야 하며, 간헐적으로 진행되는 경우 현장실습으로 인정되지 않는다.(제약근무, 주 3회 실습 등)
2. 제직 상태이거나 과내위에서 근무장학(국가근로/과내봉사) 진행, 타교과, 교과프로그램 등을 수강할 경우, 동일 기간에는 현장실습 참여가 불가능하다.(추후 확인 시 해당 현장실습 이수됨 취소됨)
3. 보고서 제출 기한 내에 미제출시 해당 학기 성적 부여 및 전공교과목의 합격대상에서 제외될 수 있음을 확인하고 실습에 참여한다.
4. 실습기관에서 지급하는 실습지원비 지급여부 및 금액, 지급방법을 확인하고 실습에 참여한다.(실습지원비 미지급으로 진행 시 과사무실에서 확인 서명 및 제출)
5. 현장실습 및 실습 종료 후에도 실습도중 발생한 현장실습 운영 등 문제 발생시 즉시 현장교육지원센터에 연락한다.
6. 실습기간 및 실습 종료 후에도 실습도중 발생한 현장실습 운영 등 문제 발생시 즉시 현장교육지원센터에 연락한다.
7. 학생용지를 통해 모든 일정 및 실습과 관련한 내용을 확인하여야 한다.

현장실습 참여학생 확인서 내용을 읽었으며 동의합니다.

서약서 및 개인정보 동의서 내용을 읽었으며 동의합니다.

동의 | 인가

현장실습지원

학과	기계공학과	주전공	기계공학과
부/복수전공1		부/복수전공2	-
학점인정전공 *	학과/전공 선택		
	학과/전공 선택		
	기계공학과		

신청과목

번호	교과목명	교과목코드	학점	전공학점 인정여부	선택
1	현장실습3	AAJ21012	6	<input type="radio"/> Y <input type="radio"/> N	<input type="radio"/>

현장실습 신청 | 단기

경로 학생 로그인 > 신청관리 > 현장실습 신청

- ※ 이력서 및 자기소개서를 입력해야 현장실습 신청이 가능합니다.
- ※ 현장실습 지원시에 서약서에 동의하지 않으면 신청이 불가능합니다.
- ※ 지원한 실습기관 중 '탈락' 처리된 실습기관의 참여신청서는 목록에 노출되지 않습니다.
- ※ 1개의 실습기관만 신청 할 수 있습니다. (동시 다중지원 불가, 탈락 시 2, 3차 지원가능)

1. 기관(법인)명을 클릭하여 기업의 참여신청서를 조회합니다.
2. [지원] 버튼을 클릭한 후 서약서에 동의합니다.
3. 학점인정전공 선택 후 신청할 현장실습교과목을 선택합니다.
4. [현장실습신청] 버튼을 클릭하여 현장실습을 지원합니다.

2. 현장실습 참여 - 현장실습 신청 결과 조회

지원결과 조회 HOME >> 신청관리 >> 지원결과 조회

진행상태 : 진행중 | 년도 : 전체 | 학기 : 전체

2021학년도 겨울학기 현장실습

1차지원

1

1차지원	(주)싸이웍스[개발지원팀]					
서류상태	접수신청					
선발여부	심사중					
교과목 신청내용	학점인정전공	교과목명	교과목코드	전공학점 인정여부	학점	
	기계공학과	현장실습3	AAJ21012	Y	6	

2

NOTICE
※ 교과목 신청내용 확인 후 잘못 신청한 경우, 현장실습지원센터에 변경 요청바랍니다.

신청기관정보

3

기관분류	기관(법인)명	부서명	실습장소재지	실습기간	실습지원금	모집전공	모집인원	학생평가교수	순회지도교수
중소기업	(주)싸이웍스	개발지원팀	서울 강남구	2021-12-21 ~ 2022-02-18	월 1,740,000 원	기계공학과 융합전공	2명 2명		

경로 학생 로그인 > 신청관리 > 신청결과조회

현장실습 지원 결과를 확인할 수 있는 화면입니다.

- 지원 내용/결과를 확인할 수 있습니다.
 - * 서류 상태는 현장실습센터, 담당교수님 께서 이력서/자기소개서를 접수/확인하는 절차입니다.
 - * 선발 여부는 지원한 실습기관에서 "선발" 또는 "탈락"으로 변경하는 절차입니다.
- 신청시에 선택한 교과목정보에 대해 조회할 수 있습니다.
 - * 변경이 필요한 경우 현장실습지원센터에 변경내용 전달바랍니다.
- 지원한 기업의 참여신청서의 정보가 노출됩니다.
 - * 기관(법인)명 클릭 시 기업의 참여신청서를 상세 조회할 수 있습니다.

2. 현장실습 참여 - 온라인/오프라인 3자 협약

3자협약

HOME >> 3자협약

진행상태: 진행중 |년도: 전체 |학기: 전체

2021학년도 겨울학기 현장실습

기관 전자협약여부: Y | 오프라인 협약서 다운로드

표준 현장실습학기제(Co-op) 협약서

표준 현장실습학기제(Co-op) 협약서

본 협약은 「대학생 현장실습학기제 운영규정」(이하 '교육부 고시'라 한다)에 의거하여 한국산업기술대학교(이하 '학교'라 한다)에서 운영하는 표준 현장실습학기제(Co-op) 교육과정의 운영근거를 마련하고, 표준 현장실습학기제(Co-op)를 공동으로 운영하는 실습기관, 참여하는 학생, 운영 주최인 학교 간 필요한 사항을 정하고 이를 성실하게 준수할 것을 약정함을 목적으로 체결한다.

제1조(교육과정)

2021년 12월 14일

[학교]	[실습기관]	[학생]
한국산업기술대학교	(주)씨아이웍스	한국산업기술대학교
센터장: 박OO 직인	대표자: 김OO 직인	기계공학과 홍길동

1 동의

동의하시겠습니까?

확인 닫기

협약내용에 동의 하였습니다.

닫기

경로 학생 로그인 > 3자 협약

온라인 3자 협약을 진행하는 화면이며, 3자(기업-학생-학교)협약은 기업에서 선발을 진행한 다음에 이루어집니다. (* 상황에 따라 오프라인(서면)으로 진행될 수 있습니다.)

- 3자협약에 대한 내용 확인 후 [동의] 버튼을 클릭하여 온라인 3자 협약을 진행 합니다.
* 3자 협약 미동의 시 주간/결과보고서/만족도조사를 작성 할 수 없습니다.
- 실습기관의 온라인 3자 협약 진행여부를 확인할 수 있습니다.
오프라인 협약으로 진행 시 실습기관에서 업로드 한 3자협약서를 다운받을 수 있습니다.

3. 현장실습 진행 - 산재보험증빙서류, 실습비 지급내역

주간보고서
HOME >> 보고서 관리 >> 주간보고서

진행상태: 진행중
년도: 전체
학기: 전체

2021학년도 겨울학기 현장실습
3
4
5

	기관(법인명)	월인코[기술팀]	실습기간	2021-12-20 ~ 2022-02-16
	현재까지 근무일수	0 일	현재까지 근무시간	0 시간
1	기업체 실습비 지급내역(통장사본)	<input type="text"/>	파일찾기	
2	중간발표회 제출파일	<small>※ 파일 등록시 평가교수님께 실시간으로 노출됩니다. 유의하여 등록 바랍니다. ※ 대용량파일의 경우 등록되는 시간이 길어지며, 용량초과시 미등록 될 수 있습니다.</small>		
	현장방문지도 예정일		중간발표회	
	보고서 출력(전체)	주간보고서 출력	종합보고서 출력	실습후기 출력

출석부 확인

12월 2021

일	월	화	수	목	금	토
1	2	3	4			
5	6	7	8	9	10	11
12	13	14	15	16	17	18
19	20	21	22	23	24	25
		출석 8시간	출석 8시간	출석 8시간	출석 8시간	출석 8시간
		미확인	미확인	미확인	미확인	미확인
26	27	28	29	30	31	1
출석 8시간	출석 8시간	출석 8시간	출석 8시간	출석 8시간	출석 8시간	
미확인	미확인	미확인	미확인	미확인	미확인	
2	3	4	5	6	7	8

기관 피드백

학생에 대한 피드백

현장실습에 성실히 참여하는 모습이 좋았습니다.

운영계획서

운영계획

직무명	이동로봇 소프트웨어 개발
교육목표	* 실내 자율주행 로봇의 SW 기반 프로세스 이해 * 로봇 개발자로서 필요한 직무역량 채고
직무내용	* 자율주행 로봇 및 로봇팔의 제어 * 센서 기반의 자율주행 로봇의 SW 기반 설계 및 개발 직무 * 자율주행 로봇에 탑재된 센서들에 있는 분석을 결합하여 환경 인지해 작업 * 자율주행 로봇 테스트 및 오류 디버깅
운영/지도계획	* 1주차: 직무소개 및 기초 직무교육 실시 * 2주차: ROS 이해 및 Gazebo 기반 실습 실시 * 3주차: ROS Navigation 프로세스 이해 및 실습 * 4주차: 실용형 로봇 기반 실습 실시 * 5주차: 센서 기반 Odometry 실습 실시 * 6주차: Lidar 및 카메라를 이용한 Gmapping 및 RTAP map 지도 생성 실습 * 7주차: Manipulator를 이용한 코발팅 이해 및 실습 * 8-9주차: 로봇에 실습한 모든 센서를 탑재 후 테스트 및 오류 디버깅

경로 학생 로그인 > 보고서관리 > 주간/일일 보고서

1. 기업체실습비 지급내역(통장사본)을 등록합니다.
 현장방문지도 예정일, 중간발표회 일정을 조회합니다.
 보고서(전체), 주간보고서, 종합보고서, 실습후기 내용에 대해 출력할 수 있습니다.
2. 중간발표회 제출파일을 업로드할 수 있습니다.
3. [출석부확인] 버튼 클릭 시 실습기관에서 입력한 현장실습 출석 현황을 조회할 수 있습니다.
 * [미확인] 버튼을 클릭하여 실습기관이 작성한 출근부에 대해 확인절차를 진행합니다.
 * [미확인] 버튼 클릭시, [확인]으로 변경됩니다.
4. [기관 피드백 조회] 버튼 클릭 시 기관이 평가한 내용을 조회할 수 있습니다.
5. 실습기관의 운영계획서를 조회할 수 있습니다.

Copyright© by SYWORKS Co. Ltd All Rights Reserved

71

3. 현장실습 진행 - 주간/일일보고서 작성

① 주간보고서 작성

01 주간 보고서	1주차	실습계획	
		실습내용	
		비고	
02 중간 점검 보고서	2주차	실습계획	
		실습내용	
		비고	
03 종합 실습 보고서	3주차	실습계획	
		실습내용	
		비고	
04 만족 도 조사	4주차	실습계획	
		실습내용	
		비고	
05 실습 후기		실습계획	

② 주간보고서 저장

경로 학생 로그인 > 보고서관리 > 주간/일일 보고서

주간보고서를 작성합니다. 보고서 작성은 현장실습진행기간에만 가능합니다.
 현장실습 진행기간 이후에는 [주간보고서 저장] 버튼이 보이지 않습니다.

1. 주간보고서 내용을 입력합니다.
2. [주간보고서 저장] 버튼을 클릭하여 입력한 주간보고서를 저장할 수 있습니다.

3. 현장실습 진행 - 중간점검서 작성

🔍 중간점검서작성

01 현재 참여 중인 실습 직무 및 내용이 본인의 전공과 관련되게 운영되고 있나요?
(개인의 관심분야가 아닌 전공 측면에서 관련성을 판단) [단일선택]

주간보고서

전공과 관련되게 운영되고 있다.
 전공과 관련된 부분과 무관한 부분으로 운영되고 있다.
 전공과 무관하게 운영되고 있다.

02. 운영계획 참여 중인 실습 직무 및 내용이 운영계획(공지된 실습업무 범위 및 내용) 과 일치되게 운영되고 있나요? [단일선택]

운영계획과 일치되게 운영되고 있다.
 일치되는 부분과 일치하지 않는 부분이 있다.
 운영계획과 달리 운영되고 있다.

03. 운영계획 및 협약에 따른 주간 실습일 기준은 어떻게 되나요? [단일선택]

중간점검서

주 4일
 주 5일
 주 6일

04. 실제 주간 실습일은 어떻게 되나요? [단일선택]

종합실습보고서

주 4일
 주 5일
 주 6일
 기타

05. 문항 3의 주간 실습일 기준 외 추가로 실습한 경우가 있나요? [단일선택]

주간 실습일을 지켜서 운영되고 있다.
 주간 실습일 외 간헐적으로 추가 실습일이 발생하고 있다.
 주간 실습일 외 주기적/상시적으로 추가 실습일이 발생하고 있다.

04 운영계획 및 협약에 따른 일간 실습시간 기준은 어떻게 되나요? [단일선택]
* 일간 실습시간은 휴게시간 제외한 시간

만족도조사

일 6시간
 일 7시간
 일 8시간
 기타

05 실제 일간 운영시간은 어떻게 운영되고 있나요? [단일선택]
* 일간 실습시간은 휴게시간 제외한 시간

실습후기

일 6시간
 일 7시간
 일 8시간
 기타

2 + 중간점검서저장

경로 학생 로그인 > 보고서관리 > 중간점검서 작성

종합보고서를 작성하는 화면입니다.

1. 중간점검서를 작성합니다.
2. [중간점검서 저장] 버튼을 클릭하여 내용을 저장합니다.

3. 현장실습 진행 - 종합실습보고서 작성

① 종합실습보고서 작성

01 주간 보고서	1 실습개요 및 목표	실습개요 및 목표를 입력해주세요.
02 주간 점검서	02 실습내용	실습내용을 입력해주세요.
03 종합 실습 보고서	03 실습 전후의 차이점 (개선사항)	실습 전후의 차이점(개선사항)을 입력해주세요.
	04 건의사항 및 애로사항	건의사항 및 애로사항을 입력해주세요.
04 만족 조사		
05 실습 후기		

2 ➕ 종합실습보고서 저장

경로 학생 로그인 > 보고서관리 > 종합실습보고서

종합실습보고서를 작성하는 화면입니다.

1. 종합실습보고서를 작성합니다.
2. [종합실습보고서 저장] 버튼을 클릭하여 내용을 저장합니다.

3. 현장실습 진행 - 만족도 조사

1 만족도조사 작성

1 1. [학생용] 현장실습을 하게된 이유는 무엇입니까?

실무경험
 사회생활 경험
 취업연계
 졸업요건 충족
 기타

02 중간 점검서

2. [학생용] 기타라고 응답한 학생만 작성바랍니다.

내용을 입력해주세요.

03 종합 실습 보고서

3. [학생용] 현장실습 기업 선택에서 가장 중요한 고려사항은 무엇이었습니까?

전공적합
 실습계획
 실습환경
 기업위치
 실습비

4. [학생용] 현장실습은 전반적으로 나에게 도움이 되었다.

매우긍정
 긍정
 보통
 부정
 매우부정

04 만족도조사

5. [학생용] 현장실습으로 향상된 나의 역량은 무엇입니까?

융합사고
 문제해결
 전공직무
 대인관계
 자기관리

05 실습 후기

6. [학생용] 현장실습이 진로설정(취업계획)에 도움이 되었다.

매우긍정
 긍정
 보통
 부정
 매우부정

2 [만족도조사 저장](#)

경로 학생 로그인 > 보고서관리 > 만족도조사

실습 완료 후 학생은 현장실습에 대한 만족도조사를 진행할 수 있습니다.

1. 만족도조사를 작성, 저장 합니다.
2. [만족도조사 저장] 버튼을 클릭하여 작성한 설문지를 저장합니다.

3. 현장실습 진행 - 실습후기

실습후기 작성

01 주간 보고서

02 중간점검서

03 종합실습보고서

04 만족도조사

05 실습후기

실습후기

실습사진 첨부1	결과보고서 첨부.jpg	파일첨부	다운로드	삭제
실습사진 첨부2	실습사진.jpg	파일첨부	다운로드	삭제
실습사진 첨부3	순회지도사진.jpg	파일첨부	다운로드	삭제
실습사진 첨부4	실습사진.jpg	파일첨부	다운로드	삭제

2

3

+ 실습후기 저장

+ 보고서 제출

경로 학생 로그인 > 보고서관리 > 실습후기

실습 완료 후 학생은 현장실습에 대한 실습후기를 작성할 수 있습니다.

※ 우수 후기 선정 시, 작성한 후기가 현장실습 사이트를 통해 공개되어 실습을 준비하는 재학생에게 공유됩니다.

1. 실습후기를 작성합니다.
2. [실습후기 저장] 버튼을 클릭하여 작성한 내용을 저장합니다.
[보고서 제출] 버튼을 클릭하여 보고서를 제출합니다.

*** 주간/중간점검/종합보고서/만족도조사를 모두 작성 및 저장 해야 [제출] 버튼이 노출됩니다.**

* 보고서를 제출한 뒤에는 수정이 불가능합니다.

* 보고서 제출 후 수정사항 있을 시 현장실습지원센터에 문의해주세요.

기타. 실습이수내역조회

🔍 참가이력조회 HOME >> 참가이력조회

• 이수년도 • 학기 SEARCH

번호	분류	1	2	3	4
1	국내	2021	겨울학기	(주)싸이웍스	2021-12-21 ~ 2022-02-18
					보고서 출력
					이수증명서 출력

현장실습 결과보고서

실 습 기 업 명 : (주)싸이웍스

실 습 기 간 : 2021-12-21 ~ 2022-02-18

학 부 (과) :

학 번 :

성 명 :

기 업 담당 자 :

지 도 교 수 :

KPU KOREA POLYTECHNIC UNIVERSITY
한국산업기술대학교

현장실습 증명서 출력

학 과	기계공학과		
학 번			
성 명			
학 기	5.5 학기	교과목명	견장실습3
실습기간	2021-12-21 ~ 2022-02-18		
실습기관	(주)싸이웍스		
실습기관 주소	(06296) 서울 강남구 논현로38길 14(에코피아 빌딩 2.3층)		
업무요역	<ul style="list-style-type: none"> * 자율주행 로봇 및 로봇공의 제어 * 센서 기반의 자율주행 로봇의 SW 기반 설계 및 개발 직무 * 자율주행 로봇이 탑재된 센서들의 성능 분석을 실행하여 환경 최적화 작업 * 자율주행 로봇 테스트 및 오류 디버깅 		

상기 학생은 한국산업기술대학교에서 주관하는 국내 현장실습 프로그램에 참여하여 이수함을 증명합니다.

2021년 10월 14일

한국산업기술대학교 총장

경로 학생 로그인 > 참가이력조회

최종 실습 완료 후, 학생은 참여한 현장실습에 대한 참가이력을 조회할 수 있습니다.

1. 참여한 현장실습 년도, 학기를 조회할 수 있습니다.
2. 기관(법인)명, 실습기간을 조회할 수 있습니다.
3. [출력] 버튼을 클릭하여 보고서를 조회, 출력할 수 있습니다.
4. [출력] 버튼을 클릭하여 현장실습 이수 증명서를 조회, 출력할 수 있습니다.

기타. 학생 - 공지사항 조회

공지사항 HOME >> 커뮤니티 >> 공지사항

• 검색항목 전체 ▾ • 검색입력 검색어를 입력해주세요. Q SEARCH

번호	제목	대상	등록일	등록자	조회수
1	[공지] 코로나 관련 안내	전체	21.10.13	현장실습관리부서	1

경로 학생 로그인 > 커뮤니티 > 공지사항

현장실습에 대한 공지사항을 조회할 수 있습니다.

* 최신 공지내용은 사이트에서 확인 부탁드립니다.

기타. 학생 - 자료실 조회

📍 자료실
HOME >> 커뮤니티 >> 자료실

• 검색항목

전체

• 검색입력

검색어를 입력해주세요.

🔍 SEARCH

번호	제목	대상	등록일	등록자	조회수
1	중도포기 신청서	학생 실습기관 교수 지원센터	21.10.13	현장실습관리부서	1

경로 학생 로그인 > 커뮤니티 > 자료실

현장실습에 대한 자료 및 서식을 조회할 수 있습니다.

기타. 학생 - 자료실 조회


The screenshot shows the Q&A interface. At the top, there's a search bar with a dropdown menu set to '전체' (All) and a search button labeled 'SEARCH'. Below this is a table listing questions. The first row is highlighted, showing a question number '1', status '대기' (Pending), title '[Q&A] 실습지원금 관련 문의', registration date '21.10.13', author '홍길동', and view count '1'. A red box highlights the '등록' (Register) button next to this row. Below the table is a detailed view of the question. It includes a '개인정보동의' (Personal Information Consent) section with a list of terms and conditions, a '비밀글 여부' (Private Post) dropdown set to '사용' (Use), and a '제목' (Title) field. A red arrow points to the '등록' (Register) button at the bottom right of the detailed view.

경로 학생 로그인 > 커뮤니티 > Q&A

현장실습에 대한 문의를 등록/조회할 수 있습니다.

기타. 학생 - 실습후기 조회

실습후기 HOME >> 커뮤니티 >> 실습후기

 SMART SERVICE EXPERT GROUP (주)싸이웍스	실습제목	2021학년도 겨울학기 현장실습(국내,2021-12-20~2022-02-21)	후기(1) 내용확인 ▼
	실습기간	2021-12-21 ~ 2022-02-18	
	주관부서/참여학생수	개발지원팀/1	

홍길동
기계공학과3학년

경로 학생 로그인 > 커뮤니티 > 실습후기

우수 실습후기를 조회할 수 있습니다.

감사합니다.

본 제공된 사용매뉴얼은 구매 고객 및 본 제품 사용자에게만 제공되어지는 저작물로서
저작권의 보호를 받고 있으며 허가된 사용자를 제외한 타인에게 양도 및 배포 할 수 없습니다.

Copyright© by SYWORKS Co. Ltd All Rights Reserved