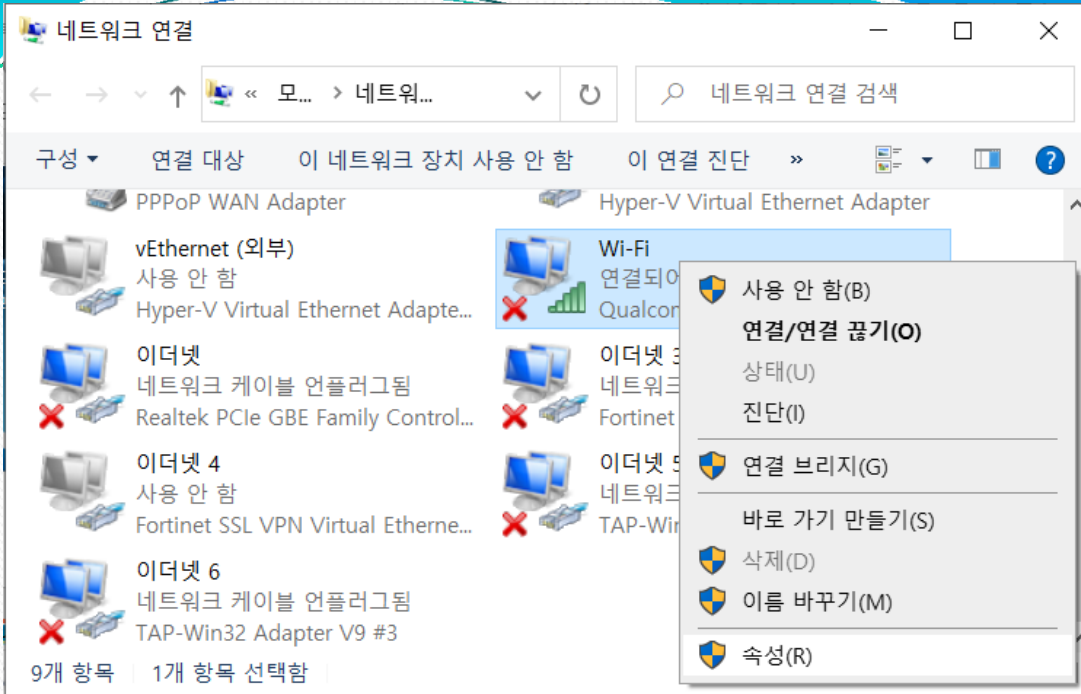


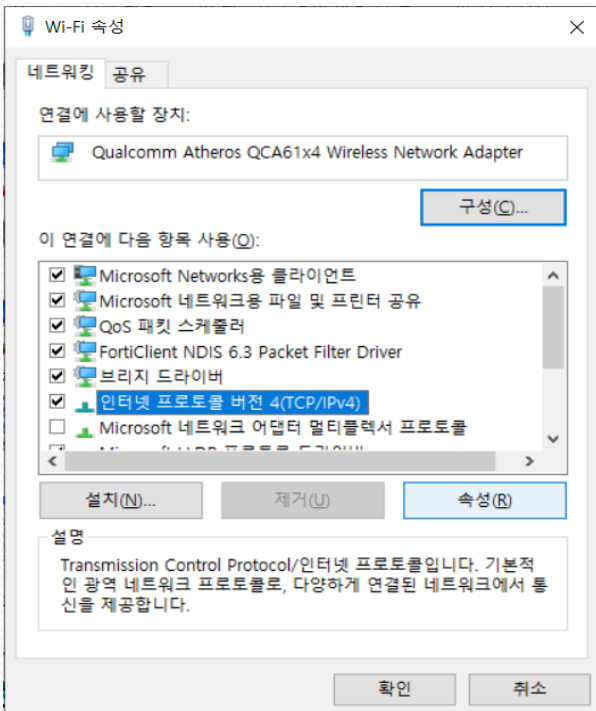
# 한국산업기술대학교 무선랜 접속 방법

**2021. 03**

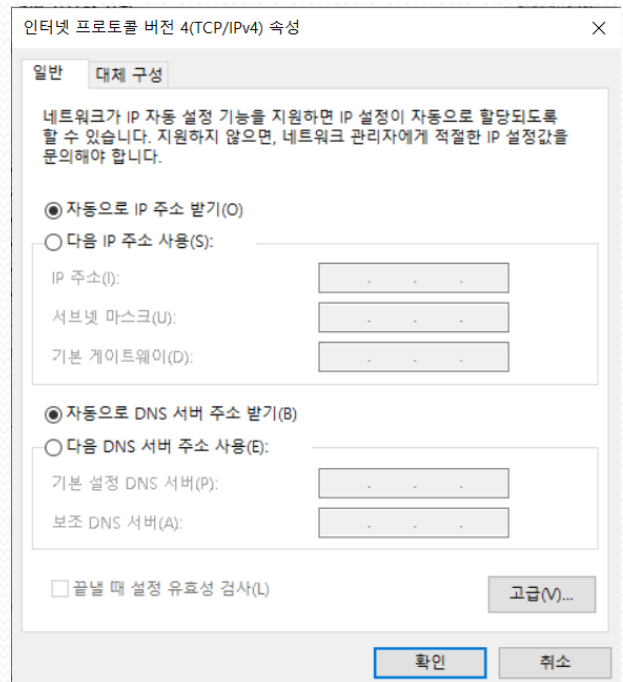
# 무선랜 IP는 자동으로 설정되어 있어야 함



먼저 무선 네트워크 연결(Wi-Fi)의 속성 선택



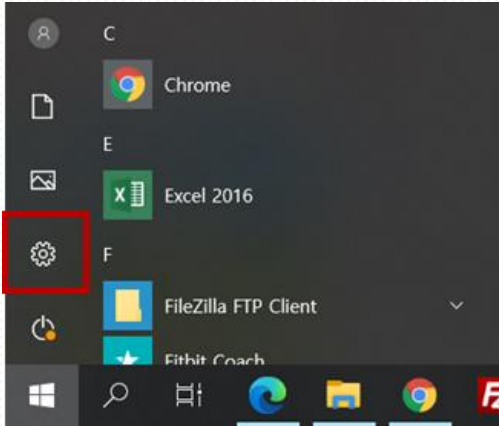
인터넷 프로토콜 버전 4(TCP/IPv4) 속성 선택



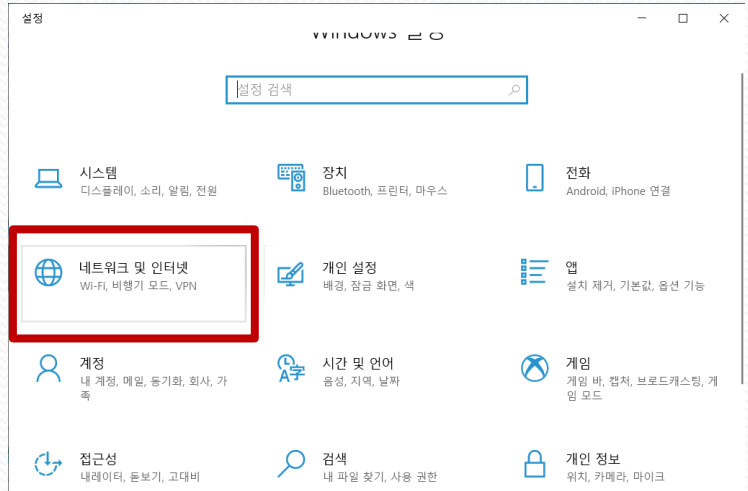
자동으로 IP 주소 받기 및 자동으로 DNS 서버 주소 받기 선택

# Windows 10 무선 네트워크 설정

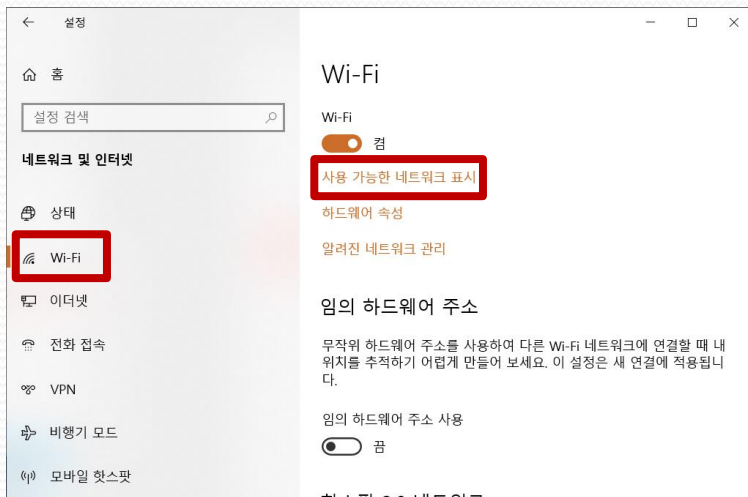
## 1. 시작 → 설정 클릭



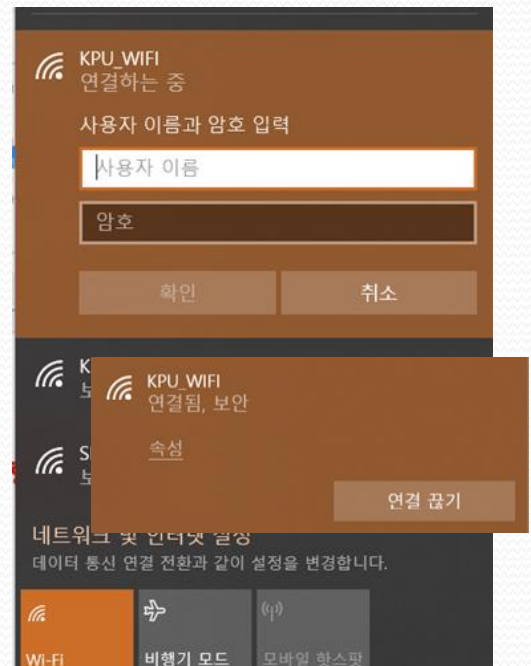
## 2. 네트워크 및 인터넷 클릭



## 3. Wi-Fi → 사용 가능한 네트워크 표시



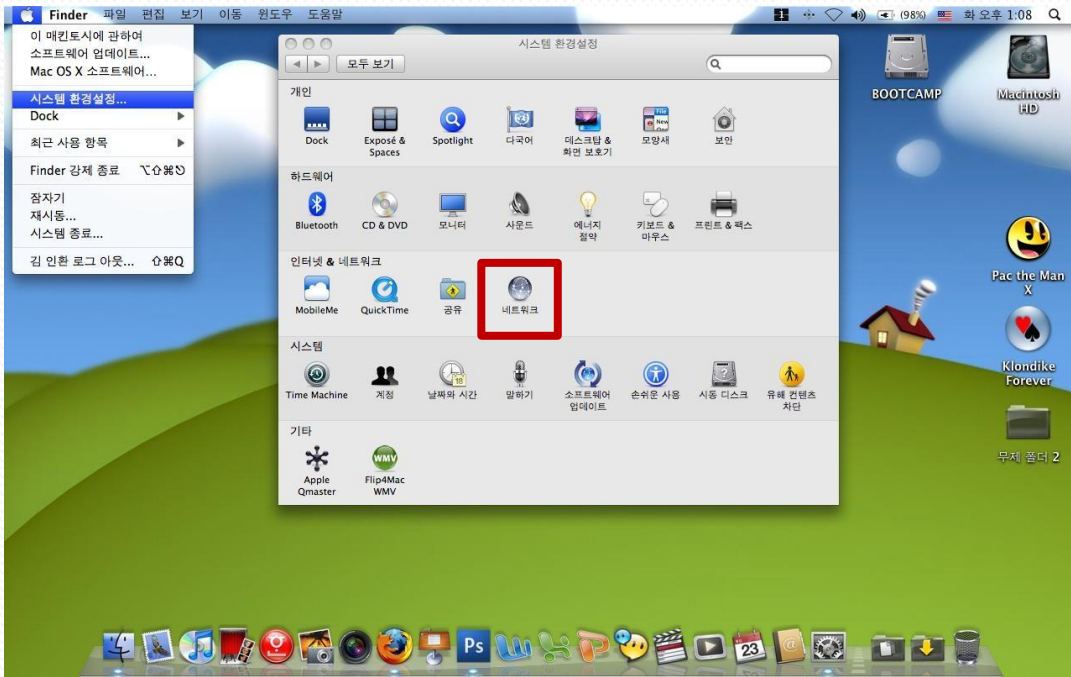
## 4. KPU\_WIFI 선택 후 계정정보 입력



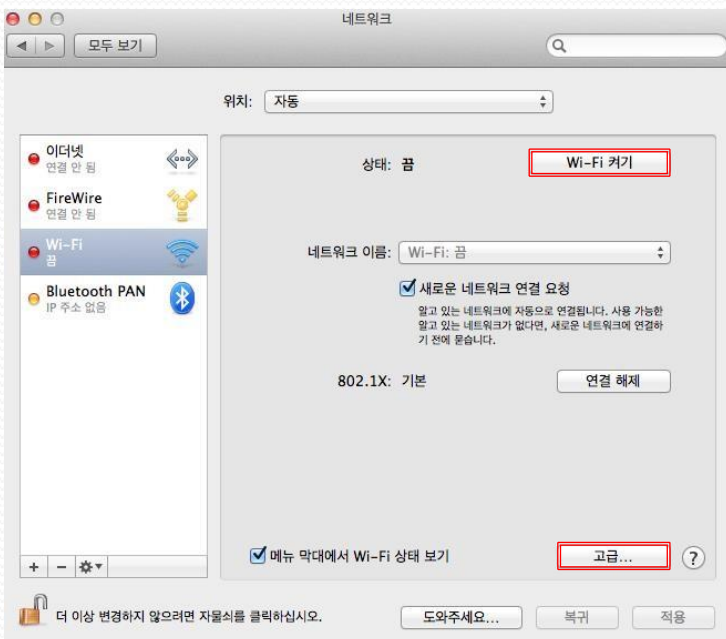
# MAC 무선 네트워크 설정

## 1. Mac 로고 → 시스템 환경설정

## 2. 네트워크 클릭

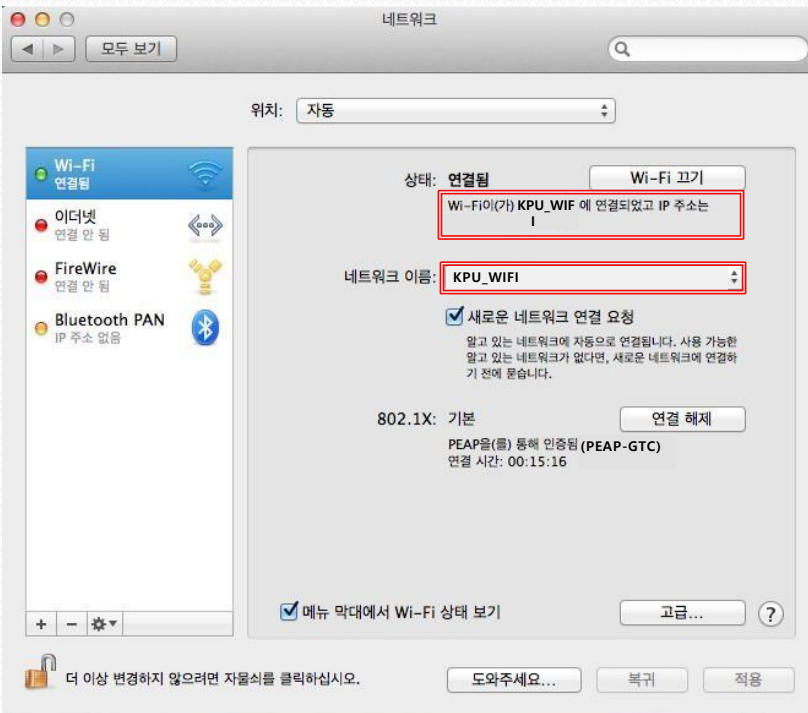
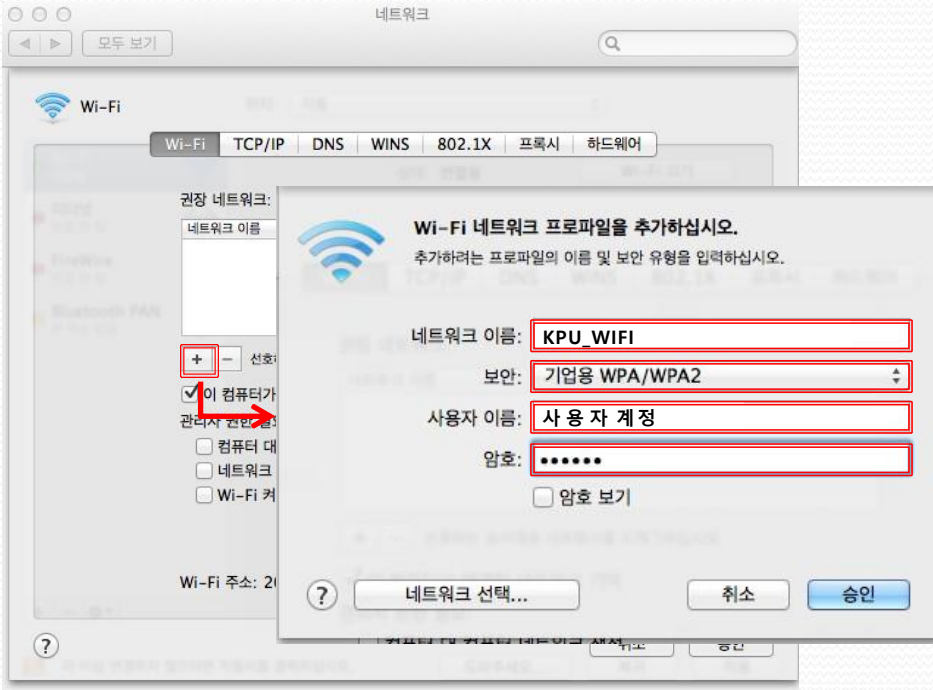


## 3. Wi-Fi 선택, 고급 버튼 클릭



## 4. 네트워크 고급 정보의 + 버튼 클릭

## 5. Wi-Fi 네트워크 프로파일을 추가 및 계정정보 입력

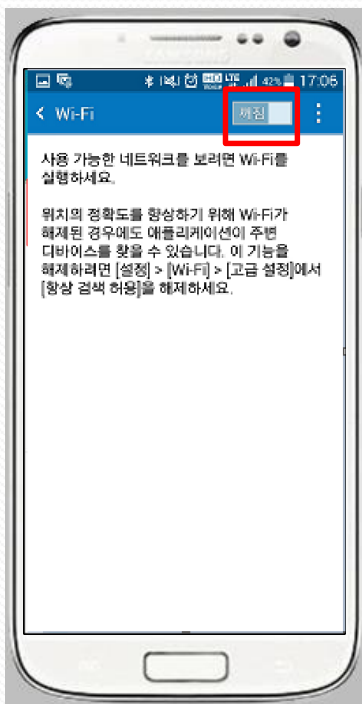


# 안드로이드 무선 네트워크 설정

## 1. 설정 → 연결 → Wi-Fi



## 2. Wi-Fi 활성화



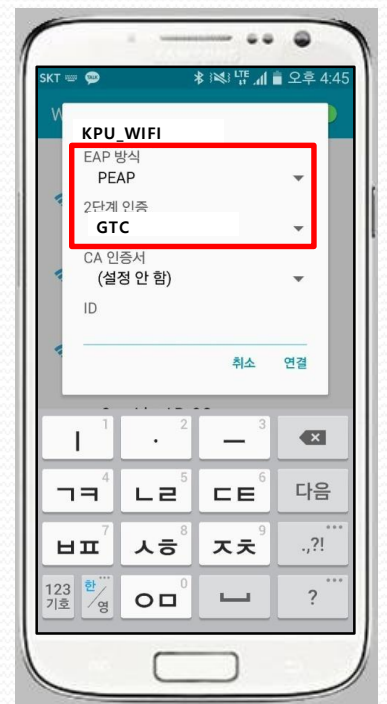
## 3. Wi-Fi 네트워크 항목 선택

- SSID : KPU\_WIFI

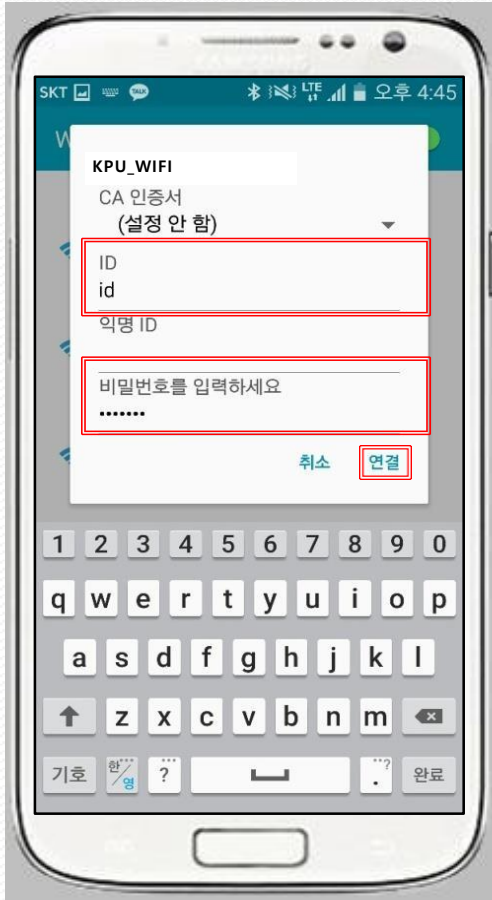


## 4. 무선인터넷 보안방식

- EAP 방식 : PEAP
- 2단계 인증 : GTC



## 5. 계정정보 입력



EAP 방식 : PEAP  
2단계 인증 : GTC  
CA 인증서 : N/A (인증 안 함)

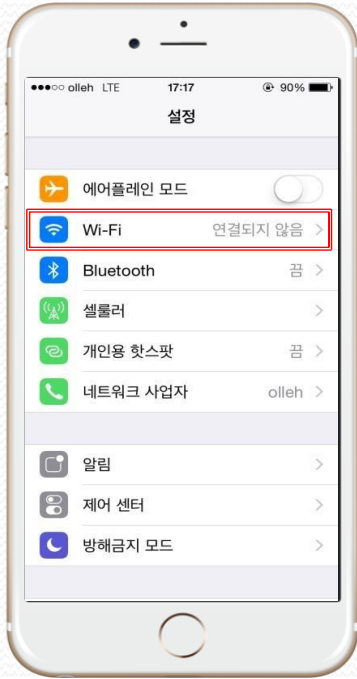
익명 ID 공란



※ 일부 설정 방법이 다를 수 있으므로  
위 설정 방법을 참고하여 이용하시기 바랍니다.

# IOS 무선 네트워크 설정

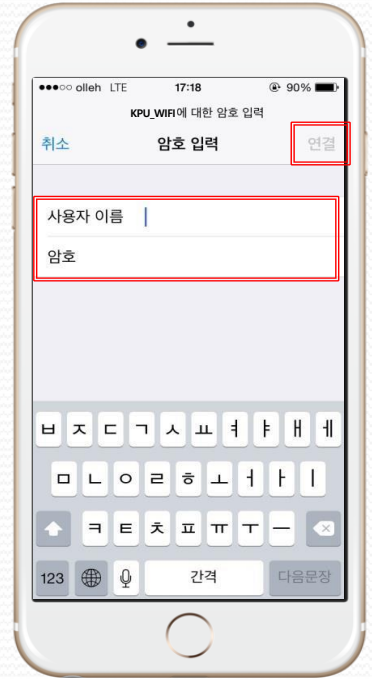
## 1. 설정 → Wi-Fi



## 2. Wi-Fi 활성화 및 네트워크 선택



## 3. 계정정보 입력



## 4. 인증서 선택 → 신뢰

